



EVERY-
THING
ABOUT
YOUR
ROOF



Produktų katalogas
Produktu katalogs / Toote kataloog

30 years of **experience** and **tradition**




 30 metų patirties ir tradicijų.

Tai įpareigoja galvoti apie mūsų bendrą ateitį. Ne tik dabar rūpinamės Jūsų namais, gamindami ir pristatydami Jums aukščiausios kokybės skardines stogo dangas, sofitus, lietaus nuvedimo sistemas, fasado plokštes, tvorų sistemas bei mobilius sodo sprendimus. Taip pat rūpinamės Jūsų vaikų namais, mūsų aplinkos ateitimi, todėl gamyboje naudojame perdirbamas medžiagas.

Tikime, kad elgiantis protingai, atsakingai ir sąžiningai, pasaulis, tiek tas artimiausias, tiek atokesnis nuo mūsų, tampa geresnis.

 30 gadu profesionalūs pieredzes un tradicijas.


Tas liek mums aizdomāties par mūsu kopīgo nākotni. Mēs rūpējamies par jūsu māju ne tikai tagad, ražojot un piegādājot jums augstākās kvalitātes jumta seguma materiālus, sofitu sistēmas, notekcauruļu sistēmas, fasādes paneļus, žogu sistēmu un mobilo dārza risinājumus. Mēs rūpējamies arī par jūsu bērnu māju un mūsu vidi nākotnē, ražojot izmantojot otrreiz pārstrādājamus materiālus. Mēs ticam, ka, rīkojoties saprātīgi, atbildīgi un godīgi, pasaule, gan tuvākā, gan tālākajā nākotnē, kļūs labāka.

 30 aastat kogemust ja traditsioone.

See kohustab meid mõtlema meie ühisele tulevikule. Hoolitseme sinu kodu eest mitte ainult praegu, tootes ja müües kõrgeima kvaliteediga katusekatteid, süsteemi sofitteid, rennisüsteeme, fassaadipaneele, piirete süsteeme ja mobiilseid aiasüsteeme. Kasutame oma tootmises taaskasutatavaid materjale, et ka meie lastel oleks tulevikus kodu ja meid ümbritsev keskkond võiks säilida. Usume, et mõistlik, vastutustundlik ja aus tegutsemine muudab maailma paremaks nii meie lähedal kui ka meist kaugemal.



	 ČERPINIAI SKARDOS PROFILIAI /  JUMTA LOKSNE /  KATUS	4
	 SKARDINIAI STOGO PROFILIAI /  JUMTA PANELIS /  KATUSEPANEEL	12
	 TRAPECINIS SKARDOS PROFILIS /  TRAPECVEIDA LOKSNE /  TRAPETSPLEKK	16
	 PRIEDAI /  PIEDERUMI /  LISATARVIKUD	26
	 LIETAUS NUVEDIMO SISTEMA /  NOTEKCAURUŲU SISTĒMA /  RENNISŪSTEEMID	30
	 STOGO APDAILA /  SOFĪTS /  SOFITID	35
	 FASADO APDAILA /  PANELIS /  FASSAADIPANEELID	38
	 GARDEN by HORNVAL	41
	 PLIENINĒS TVOROS /  TĒRAUDA ŽOGI /  PIIRDED	48
	 KOKYBĒS KLASĒS /  KVALITĀTES KLASĖS /  KVALITEEDIKLASS	51
	 SPALVOS /  KRĀSAS /  VĀRVID	55

 Skardinēs stogo dangos yra patvarios, lengvos, atsparios besikeičiančioms oro sąlygoms ir labai estetiškos.

Stogo dangos pagamintos iš dengtos plieno ar aliuminio skardos lengvumas taip pat įtakoja mažesnes stogo santvairai reikalingas išlaidas. Nereikia pilnai dengti lentomis ir sutvirtinti santvaros.

Tačiau kuo išskirtinės modulinės stogo dangos?


1. Lakšto standartizavimas. To dėka mūsų stogas gali būti transportuojamas ant euro-padėklų. Vidutinio dydžio stogas tilps ant vieno padėklo. Transportavimas pigesnis, greitesnis, o stogo sandėliavimas prieš jo dengimą nereikalauja jokių specialių procedūrų.

2. Minimalūs medžiagų nuostoliai. Dviejų modulių lakštus galima dengti ant sudėtingų stogų su minimaliais medžiagų nuostoliais. Taip pat nereikia atlikti jokių sudėtingų apskaičiavimų. Tereikia prie stogo paviršiaus pridėti 5%.

3. Mažų, modulių lakštų įkėlimas ant stogo ir jų dengimas greitesnis ir saugesnis.

Kokie yra modulių čerpinių stogo dangų privalumai?

**Kādas ir moduļu metāla jumta dakstiņu priekšrocības?
Millised on moodulkatuste eelised?**

 Metāla jumta segums ir noturīgs, viegls, izturīgs pret mainīgiem laikapstākļiem un ļoti estētisks.


Jumta seguma materiāla vieglums, kas izgatavots no pārklāta tērauda vai alumīnijas loksnes, ietekmē zemākas jumta seguma izmaksas. Tādējādi pilnīgs apšuvums un kopnes stiprināšana nav nepieciešama.

Bet kāds ir moduļu metāla jumta dakstiņu unikalitātes noslēpums?

1. Lokšņu standartizācija. Pateicoties tai, mūsu jumtu var transportēt uz eiropaletēm. Uz vienas paletes var novietot vidēja izmēra jumtu. Transports ir lētāks un ātrāks, un jumta uzglabāšanai pirms tā uzklāšanas nav nepieciešami īpatnēji pasākumi.

2. Minimāli materiālu zudumi. Uz sarežģītiem jumtiem var uzklāt divas moduļu loksnes ar minimāliem materiāla zudumiem. Nav arī nepieciešams veikt sarežģītus aprēķinus. Veicot aprēķinus, pievienojiet 5% jumta virsmai.

3. Mazu, moduļu lokšņu nogādāšana uz jumta un uzklāšana ir ātrāka un drošāka.

 Plekist katusekattematerjalid on vastupidavad, kaalult kerged, ilmastikukindlad ja nāevad vāga head vājla.

Terases vōi alumiiniumiga kaetud plekist valmis-tatud katusematerjali kerge kaal mōjutab ka sari-kate hinda. Puudub vajadus tāieliku raketise ja sarikate tugevduse jārele.

Mille poolst on moodulkatused ainulaadsed?

1. Standardsed plekid.

Meie katust on seetõttu võimalik euroalusel transportida. Keskmise suurusega katus mahub ära ühele alusele. Transport on odavam, kiirem ja katuse ladustamiseks kuni paigalduseni ei ole vaja eritingimusi.

2. Minimaalne materjali kadu.

Kaks moodulpleki lehte saab minimaalse materjali kaoga katusele paigaldada. Samuti ei ole vaja teha keerukaid arvutusi. Piisav on, kui lisada 5% katuse kohta.

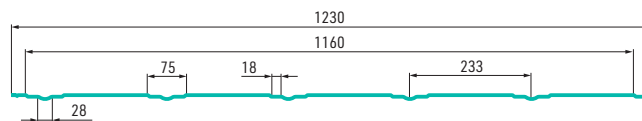
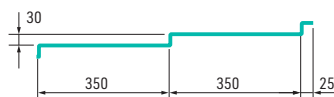
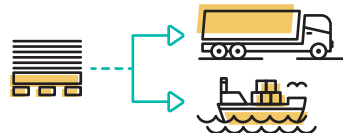
3. Väikeste moodulite katusele toimetamine ja paigaldamine on kiirem ja turvalisem.





MODULINIS ČERPINIS SKARDOS PROFILIS

MODULŲ LOKSNE
KATUSEMOODUL



Įpresavimo aukštis
Reljefa augstums
Reljeefi kõrgus

Modulių skaičius 1 skyde
Modulų skaits 1 paneļā gabalā
Moodulite arv ühe paneeli kohta

1 vnt. ilgis
1 gab. garums
Ühe tüki pikkus

Minimalus nuolydis
Minimālais slīpums
Minimaalne kalde

Vnt. skaičius ant 1 padėklo
Gabalu skaits uz 1 paletes
Tükķide arv kaubaalusel

m² ant padėklo
m² daudzums uz paletes
Rūutmeetrīte arv kaubaalusel

30 mm

2

72,5 cm

10°

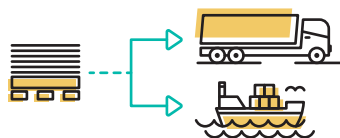
200

178,35



MODULINIS ČERPINIS SKARDOS PROFILIS

MODUĻU LOKSNE
KATUSEMOODUL



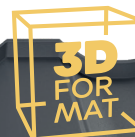
RAL7024

MĀTINIS / MATĒTA / MATT MĀTINIS / MATĒTA / MATT MĀTINIS / MATĒTA / MATT MĀTINIS / MATĒTA / MATT

RAL8004

RAL8017

RAL9005



MODULE
VERSION



Īpresavimo aukštis
Reljefa augstums
Reljēefi kõrgus

Moduļiņu skaičus 1 skyde
Moduļu skaits 1paneļa gabalā
Moodulite arv ühe paneeli kohta

1 vnt. ilgis
1 gab. garums
Ühe tüki pikkus

Minimālais nuolydis
Minimālais slīpums
Minimaalne kalle

Vnt. skaičus ant 1 padēklo
Gabalu skaits uz 1 paletes
Tükķide arv kaubaalusel

m² ant padēklo
m² daudzums uz paletes
Ruutmeetrite arv kaubaalusel

30 mm

2

71 cm

10°

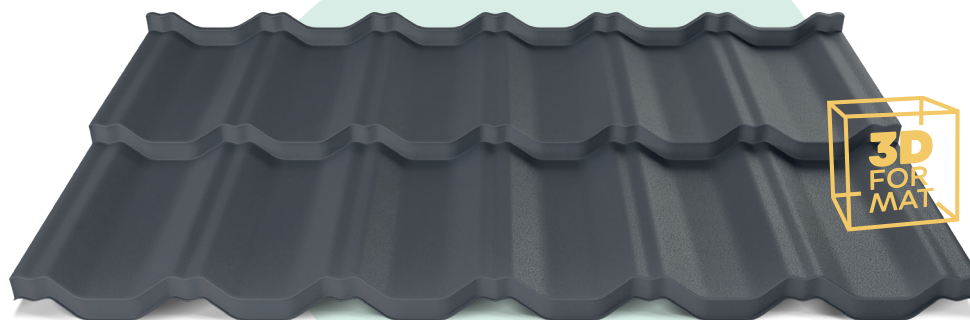
200

170,64

H2

MODULINIS ČERPIS SKARDOS PROFILIS

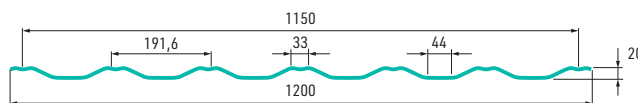
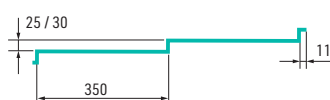
MODULŲ LOKSNE
KATUSEMOODUL



**3D
FOR
MAT**



**MODULE
VERSION**



Įpresavimo aukštis
Reljefa augstums
Reljefi kõrgus

Modulių skaičius 1 skyde
Modulų skaits 1 paneļā gabalā
Moodulite arv ūhe paneeli kohta

1 vnt. ilgis
1 gab. garums
Ūhe tūki pikkus

Minimalus nuolydis
Minimālais slīpums
Minimaalne kalle

Vnt. skaičius ant 1 padėklo
Gabalu skaits uz 1 paletes
Tūkkide arv kaubaalusel

m² ant padėklo
m² daudzums uz paletes
Rutmeetreite arv kaubaalusel

30 mm

2

71 cm

10°

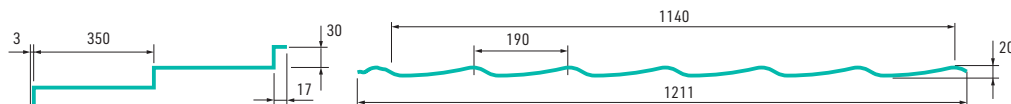
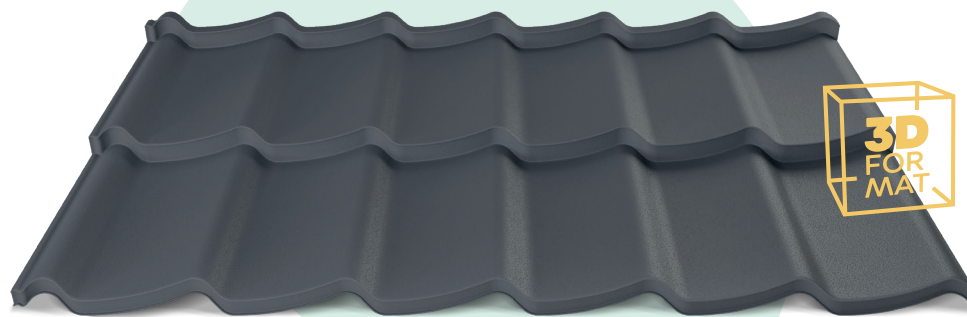
200

170,64

H730

MODULINIS ČERPINIS SKARDOS PROFILIS

MODUĻU LOKSNE
KATUSEMOODUL



Jpresavimo aukštis
Reljefa augstums
Reljefi kõrgus

Moduļu skaičius 1 skyde
Moduļu skaits 1paneļa gabalā
Moodulite arv ühe paneeli kohta

1 vnt. ilgis
1.gab. garums
Ühe tüki pikkus

Minimālais nuolydis
Minimālais slīpums
Minimaalne kalle

Vnt. skaičius ant 1 padėklo
Gabalu skaits uz 1 paletes
Tükķide arv kaubaalusel

m² ant padėklo
m² daudzums uz paletes
Ruutmeetrite arv kaubaalusel

30 mm

2

72 cm

10°

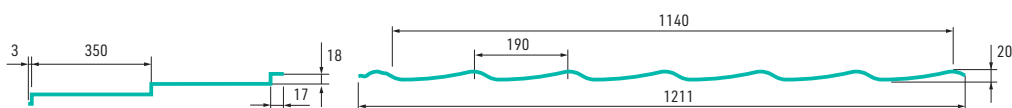
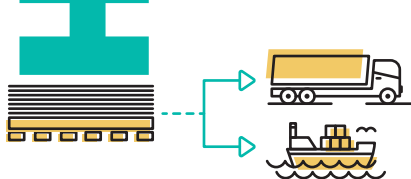
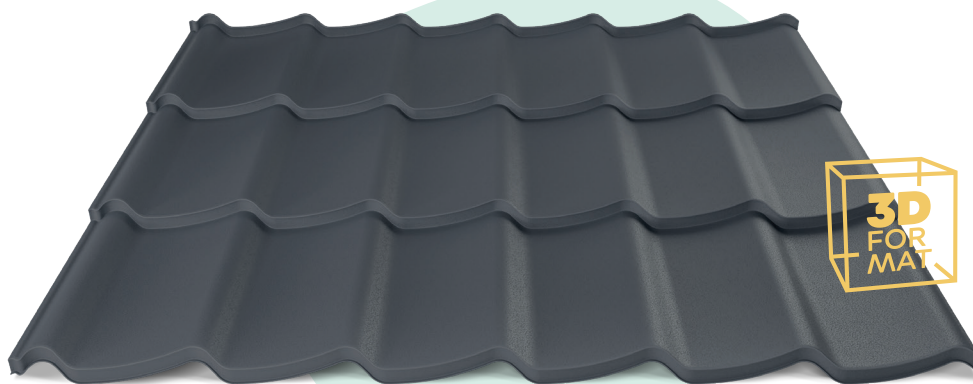
200

174,38

H720

ČERPINIS SKARDOS PROFILIS PAGAL IŠMATAVIMAS

JUMTA LOKSNE
KATUSEPLEKK



Minimalus rekomenduojamas
lakšto ilgis **0,7 m**
Loksnes ieteicamais minimālais garums
Minimaalne lehe pikkus

Maksimalus rekomenduojamas
lakšto ilgis **6,5 m**
Loksnes maksimālais ieteicamais garums
Maksimaalne soovituslik lehe pikkus

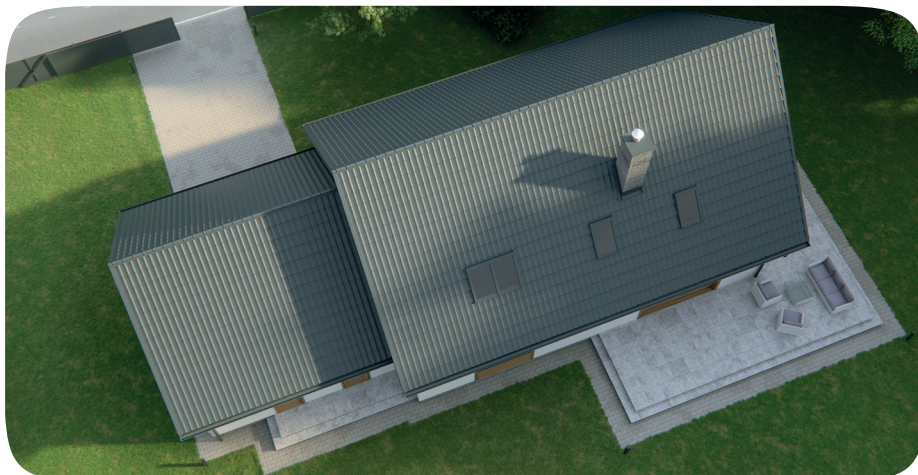
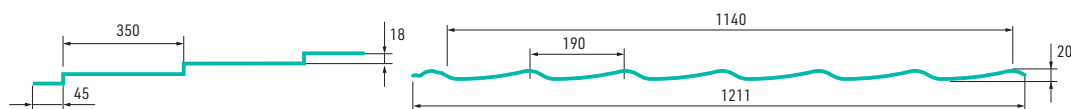
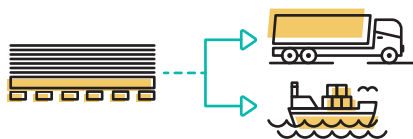
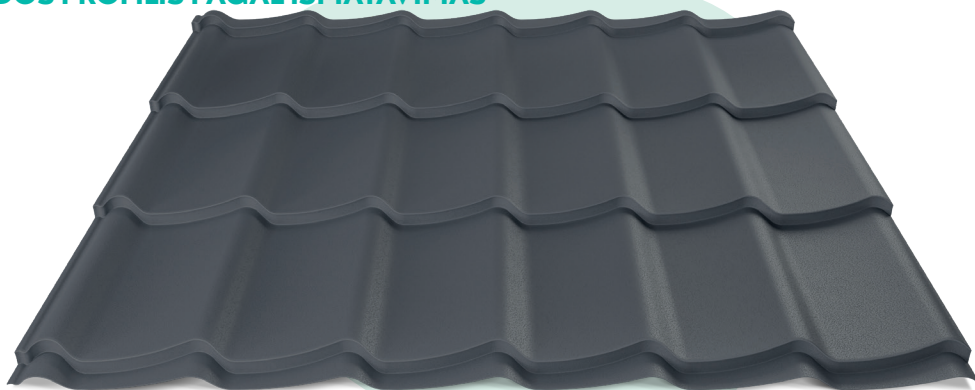
Minimalus nuolydis **10°**
Minimālais slīpums
Minimaalne kalle

Lakšto ilgis (m) Flīžu garums Pikkus	0,72	1,07	1,42	1,77	2,12	2,47	2,82	3,17	3,52	3,87	4,22	4,57	4,92	5,27	5,62	5,97	6,32	6,67
Modulių skaičius Moduļu skaits Moodulite arv	2	3	4	5	6	7	8	9	10	11	12	13	14	15	16	17	18	19



ČERPINIS SKARDOS PROFILIS PAGAL IŠMATAVIMAS

JUMTA LOKSNE
KATUSEPLEKK



Minimalus rekomenduojamas
lakšto ilgis **0,7 m**
Loksnes ieteicamais minimālais garums
Minimaalne lehe pikkus

Maksimalus rekomenduojamas
lakšto ilgis **6,5 m**
Loksnes maksimālais ieteicamais garums
Maksimaalne soovituslik lehe pikkus

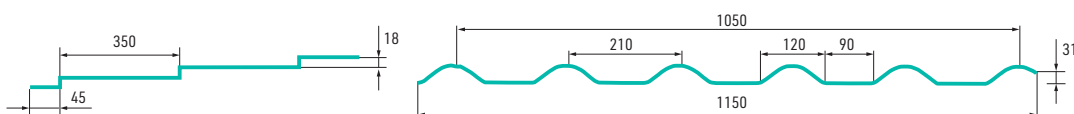
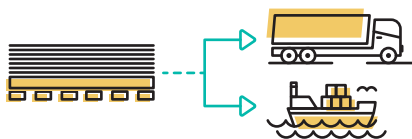
Minimalus nuolydis **10°**
Minimālais slīpums
Minimaalne kalle

Lakšto ilgis (m) Loksnes garums Pikkus	0,81	1,16	1,51	1,86	2,21	2,56	2,91	3,26	3,61	3,96	4,31	4,66	5,01	5,36	5,71	6,06	6,41	6,76
Modulių skaičius Moduju skaits Moodulite arv	2	3	4	5	6	7	8	9	10	11	12	13	14	15	16	17	18	19



ČĒRPINIS SKARDOS PROFILIS PAGAL IŠMATAVIMAS

JUMTA LOKSNE
KATUSEPLEKK



Minimalus rekomenduojamas
lakšto ilgis **0,7 m**
Loksnes ieteicamais minimālais garums
Minimaalne lehe pikkus

Maksimalus rekomenduojamas
lakšto ilgis **6,5 m**
Loksnes maksimālais ieteicamais garums
Maksimaalne soovituslik lehe pikkus

Minimalus nuolydis **10°**
Minimālais slīpums
Minimaalne kalle

Lakšto ilgis (m) Loksnes garums Pikkus	1,16	1,51	1,86	2,21	2,56	2,91	3,26	3,61	3,96	4,31	4,66	5,01	5,36	5,71	6,06	6,41	6,76	7,11
Moduļų skaičius Moduļu skaits Moodulite arv	3	4	5	6	7	8	9	10	11	12	13	14	15	16	17	18	19	20

6 H

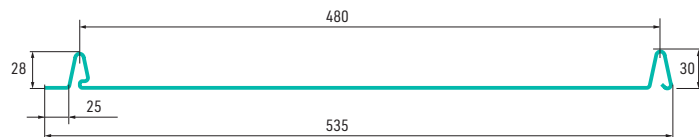
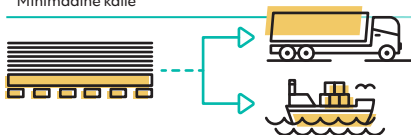
KLASIKINIS SKARDOS PROFILIS

JUMTA PANELIS
KATUSEPANEEL

Minimalus rekomenduojamas
lakšto ilgis **1 m**
Loksnės ieteicamasis minimālais garums
Minimaalne lehe pikkus

Maksimalus rekomenduojamas
lakšto ilgis **8 m**
Loksnės maksimaliālais ieteicamasis garums
Maksimaalne soovituslik lehe pikkus

Minimalus nuolydis **10°**
Minimālais slīpums
Minimaalne kalle



6 H

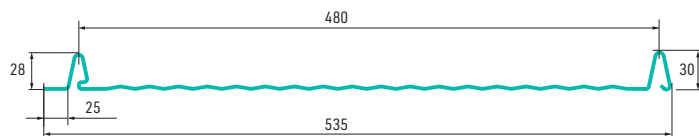
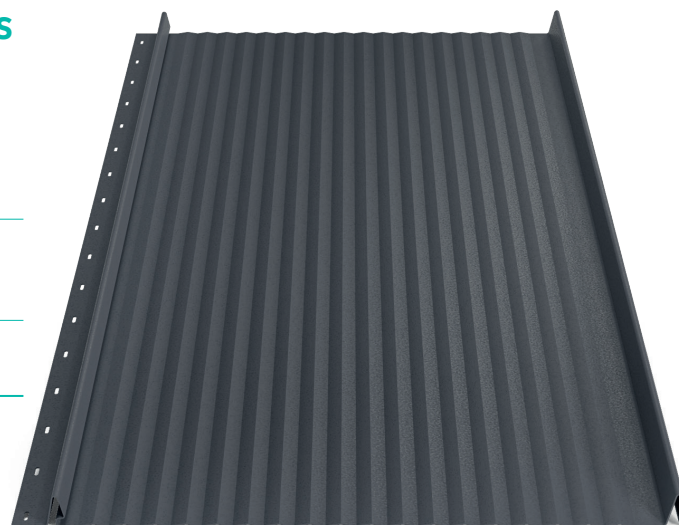
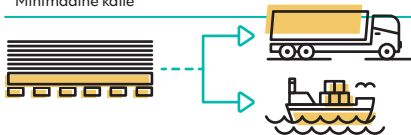
KLASIKINIS SKARDOS PROFILIS

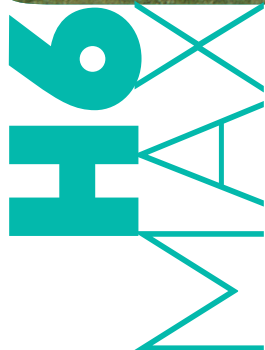
JUMTA PANELIS
KATUSEPANEEL

Minimalus rekomenduojamas
lakšto ilgis **1 m**
Loksnės ieteicamasis minimālais garums
Minimaalne lehe pikkus

Maksimalus rekomenduojamas
lakšto ilgis **8 m**
Loksnės maksimaliālais ieteicamasis garums
Maksimaalne soovituslik lehe pikkus

Minimalus nuolydis **10°**
Minimālais slīpums
Minimaalne kalle





Minimalus rekomenduojamas

lakšto ilgis

1 m

Loksnės ieteicamasis minimalusis garumas
Minimalne lehe pikkus

Maksimalus rekomenduojamas

lakšto ilgis

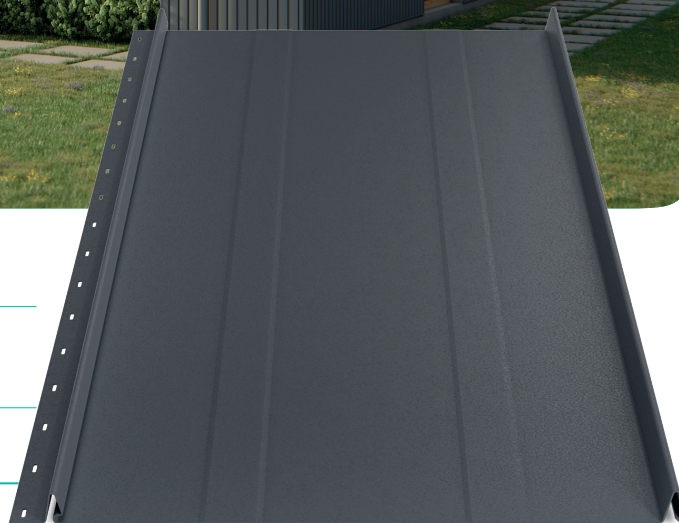
8 m

Loksnės maksimalusis ieteicamasis garumas
Maksimaalne soovituslik lehe pikkus

Minimalus nuolydis

10°

Minimalusis slėpums
Minimalne kalle



8
H



STOGO SKARDOS PLOKŠTĖ

JUMTA PANELIS
KATUSEPANEEL

Efektyvus plotis
Efektyvais plotums
Efektiivne laius

1065 mm

Maksimalus rekomenduojamas

lakšto ilgis

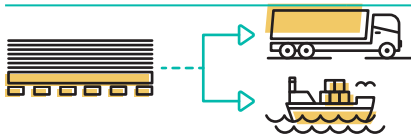
8000 mm

Lokšnes maksimalais ieteicamais garums
Maksimaalne soovituslik lehe pikkus

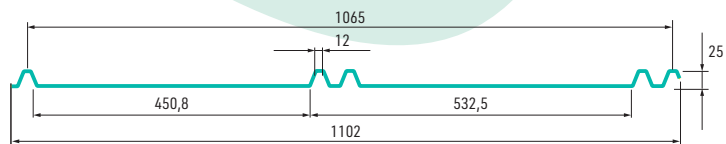
Minimalus nuolydis

Minimālais slīpums
Minimaalne kalle

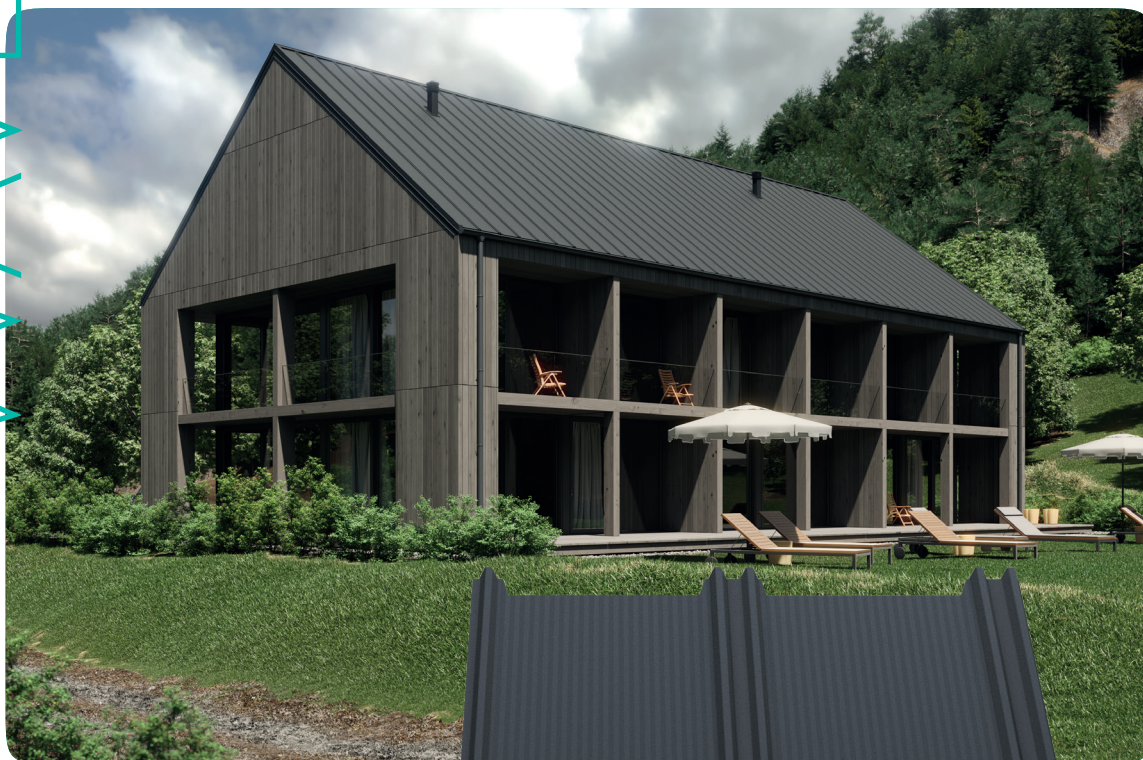
15°



NEW



81 **WAVE**



STOGO SKARDOS PLOKŠTĒ

JUMTA PANELIS
KATUSEPANEEL

Efektīvus plotis
Efektīvais platums
Efektīvine laius

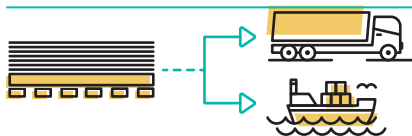
1065 mm

Maksimālus rekomendojamas
lakšņa ilgis
Lokšnes maksimālais ieteicamais garums
Maksimāalne soovituslik lehe pikkus

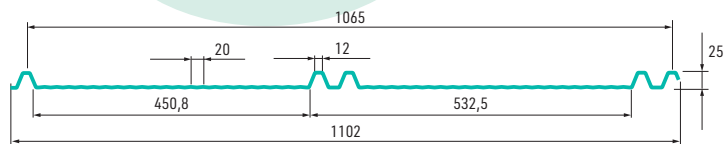
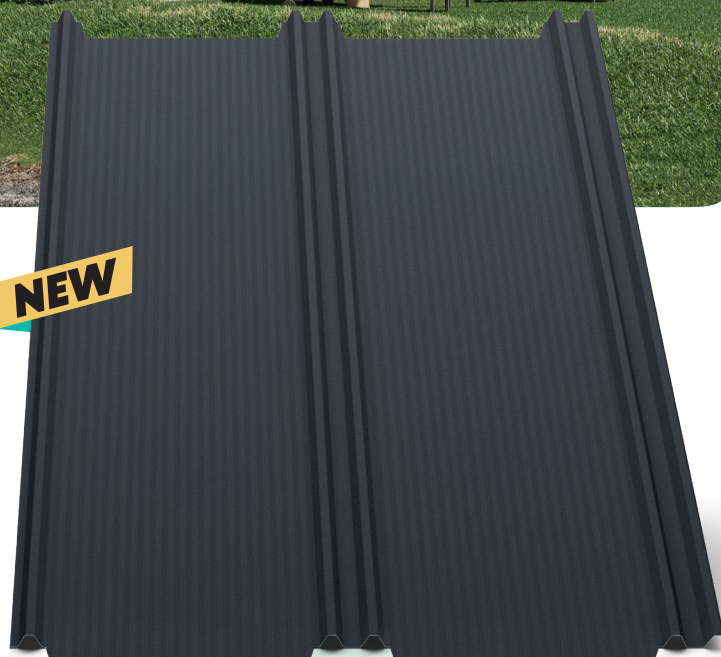
8000 mm


Minimalus nuolydis
Minimālais slīpums
Minimāalne kalle

15°



NEW



 Trapecinius lakštus gaminame divie-
jū variantu: fasado ir stogo. Tai svarbu,
nes galima suprojektuoti vientisą nekil-
nojamojo turto fasadą ir stogą.

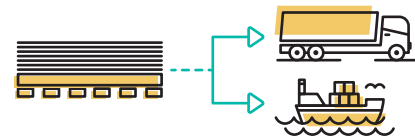
Gaminame trapecijas su profiliais nuo
7 mm iki 55 mm. Todėl mūsų gaminiai
populiarūs tiek būsto statyboje, tiek di-
deliuose pramonės objektuose.

Maksimalus lakšto ilgis tai 12,5 m.
Visus mūsų trapecinius lakštus galima
papildomai apsaugoti NON AQUA anti-
kondensacine danga.

Sutaupykite laiko ir pinigų, užsisaky-
kite taip pat mūsų ECO+ stogo dangos
apdirbimo sistemą bei plieninę latakų
sistemą, kuri gaminama iš specialios,


dengtos iš abejų pusių žaliavos. Dau-
giau reikalingos informacijos rasite to-
liau kataloge.

Trapecinius lakštus siunčiame ant spe-
cialių, medinių padėklų.



Trapeciniai skardos profiliai: stogui ir fasadui


Trapecveida loksnes: fasādes un jumta
Trapetsplekid: fassaad ja katus

 Trapecveida loksnes tiek ražotas divās versijās:
fasādes un jumta. Tas ir svarīgi, jo tādējādi var
projektēt saskaņotu nekustamā īpašuma fasādi
un jumtu.

Trapeces tiek ražotas ar profiliem no 7 mm līdz
55 mm. Tāpēc mūsu produkti ir populāri gan mā-
jokļu būvniecības nozarē, gan lielos rūpnieciskos
objektos. Maksimālais loksnes garums ir 12,5 m.
Visas mūsu trapecveida loksnes var būt papildus
aizsargātas ar NON AQUA pretkondensācijas pār-
klājumu.

Ietaupiet laiku un naudu un pasūtiet mūsu jum-
ta segumu apšuvuma sistēmu ECO+ un tērauda
notekcauruļu sistēmu, kas ražots no speciāla,

abpusēji pārklāta izejmateriāla. Nepieciešamo
informāciju atradīsiet tālāk katalogā. Trapecvei-
da loksnes tiek sūtītas uz speciālām koka paletēm.

 Trapetsplekke toodetakse kahes variandis: fas-
saadi- ja katuseplekid. See on oluline selleks, et
saaksid luua hoonele ühtse tervikuna mõjuva fas-
saadi ja katuse. Toodame trapetsplekke profiiliga
7 mm kuni 55 mm. Just seetõttu on meie tooted
populaarsed nii elamuehituses kui ka suurtele
tööstusrajatistele.

Pleki maksimaalne pikkus on 12,5 m.
Kõiki meie plekke võib lisaks töödelda kondens-
atsioonivastase NON AQUA kihiga.

Säästa aega ja raha ning telli lisaks meie ECO+
katuseüsteem ja erilisest kahepoolse kattekihi-
ga töödeldud terasest valmistatud rennisüsteem.
Vajalikud andmed leiad katalogi järgnevatel
osadel.

Trapetsplekid toimetatakse kohale erilistel pui-
dust alustel.





TRAPECINIS SKARDOS PROFILIS FASADUI

TRAPECVEIDA LOKSNE FASĀDE
TRAPETSPLEKKI KÖRGUS

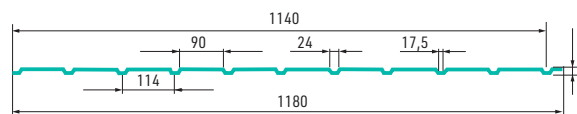
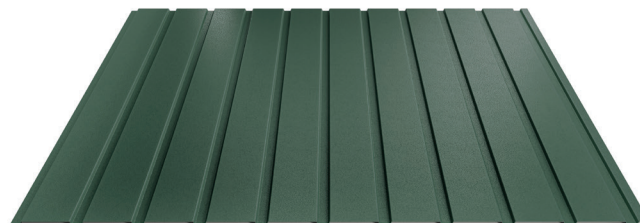
Efektīvs plotis
Efektīvais platums
Efektīviņe laius

1140 mm

Maksimālus rekomenduojamas
lakšto ilgis

6000 mm

Loksnes maksimālais ieteicamais garums
Maksimāalne soovituslik lehe pikkus



TRAPECINIS SKARDOS PROFILIS FASADUI

TRAPECVEIDA LOKSNE FASĀDE
TRAPETSPLEKKI KÖRGUS

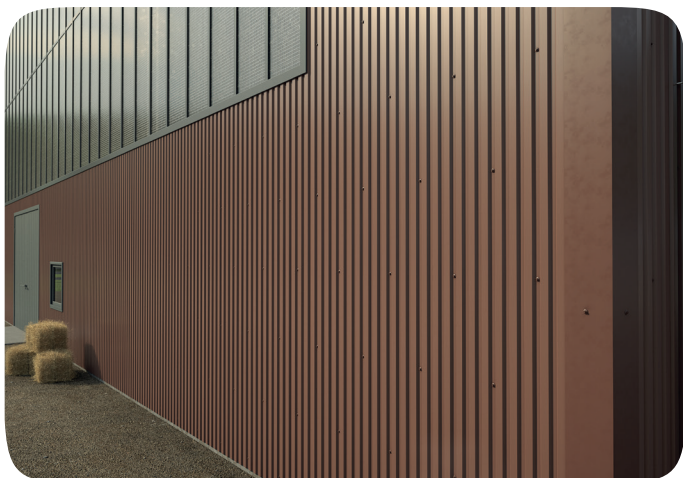
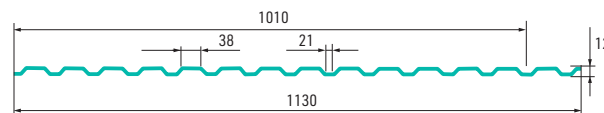
Efektīvs plotis
Efektīvais platums
Efektīviņe laius

1010 mm

Maksimālus rekomenduojamas
lakšto ilgis

8000 mm

Loksnes maksimālais ieteicamais garums
Maksimāalne soovituslik lehe pikkus



8
1
E

TRAPECINIS SKARDOS PROFILIS FASADUI

TRAPECVEIDA LOKSNE FASĀDE

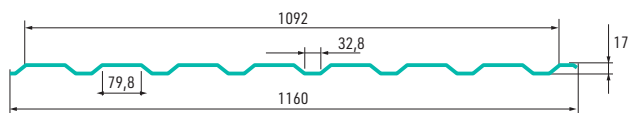
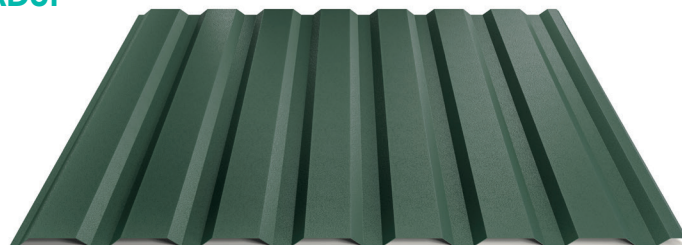
TRAPETSPLEKKI KÖRGUS

Efektīvs plotis
Efektīvais platums
Efektīvine laius

1092 mm

Maksimālus rekomenduojamas
lakšto ilgis
Loksnes maksimālais ieteicamais garums
Maksimāalne soovituslik lehe pikkus

8000 mm



8
1
E

TRAPECINIS SKARDOS PROFILIS FASADUI

TRAPECVEIDA LOKSNE FASĀDE

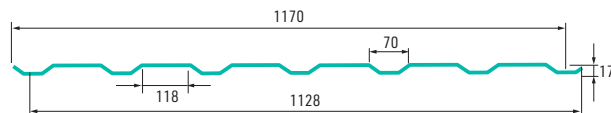
TRAPETSPLEKKI KÖRGUS

Efektīvs plotis
Efektīvais platums
Efektīvine laius

1128 mm

Maksimālus rekomenduojamas
lakšto ilgis
Loksnes maksimālais ieteicamais garums
Maksimāalne soovituslik lehe pikkus

12500 mm



8
1
E

TRAPECINIS SKARDOS PROFILIS FASADUI

TRAPECVEIDA LOKSNE FASĀDE

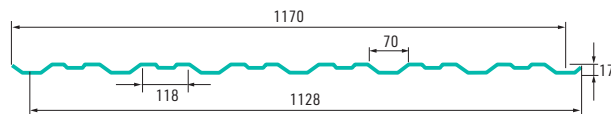
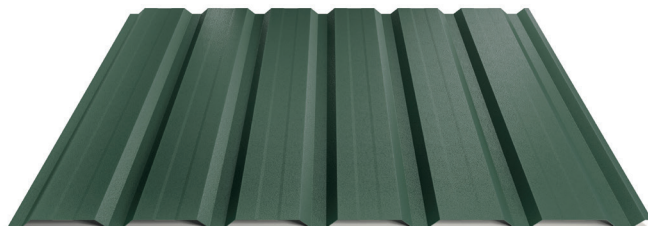
TRAPETSPLEKKI KÖRGUS

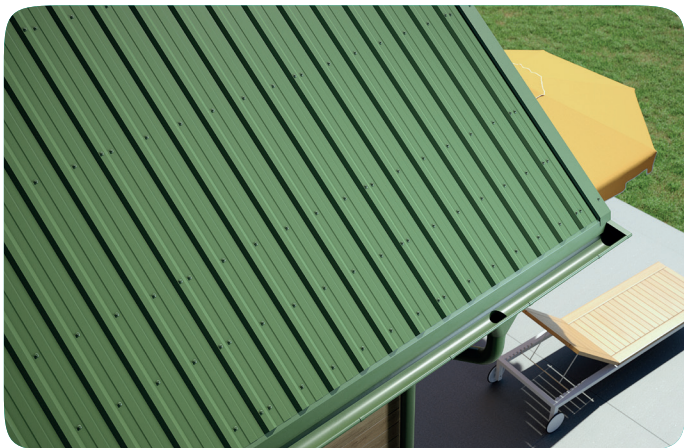
Efektīvs plotis
Efektīvais platums
Efektīvine laius

1128 mm

Maksimālus rekomenduojamas
lakšto ilgis
Loksnes maksimālais ieteicamais garums
Maksimāalne soovituslik lehe pikkus

12500 mm





E35

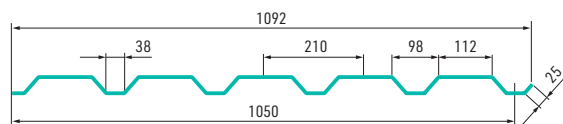
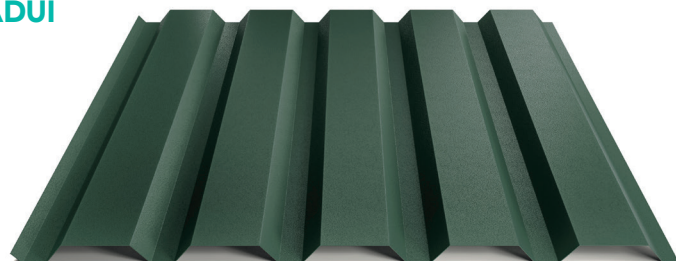
TRAPECINIS SKARDOS PROFILIS FASADUI TRAPECVEIDA LOKSNE FASĀDE TRAPETSPLEKKI KÖRGUS

Efektyvus plotis
Efektīvais platums
Efektīvine laius

1050 mm

Maksimalus rekomenduojamas
lakšto ilgis
Loksnes maksimālais ieteicamais garums
Maksimaalne soovituslik lehe pikkus

12500 mm



E35

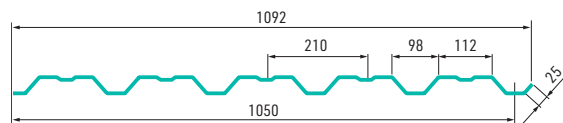
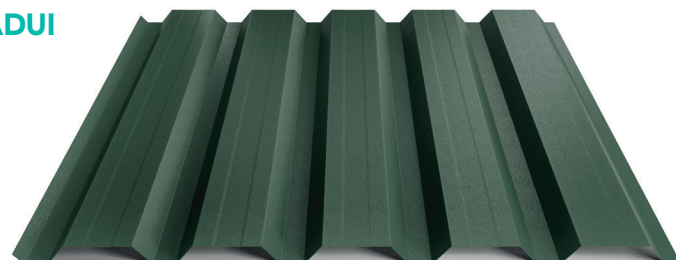
TRAPECINIS SKARDOS PROFILIS FASADUI TRAPECVEIDA LOKSNE FASĀDE TRAPETSPLEKKI KÖRGUS

Efektyvus plotis
Efektīvais platums
Efektīvine laius

1050 mm

Maksimalus rekomenduojamas
lakšto ilgis
Loksnes maksimālais ieteicamais garums
Maksimaalne soovituslik lehe pikkus

12500 mm





TRAPECINIS SKARDOS PROFILIS FASADUI

TRAPECVEIDA LOKSNE FASĀDE
TRAPETSPLEKKI KÖRGUS

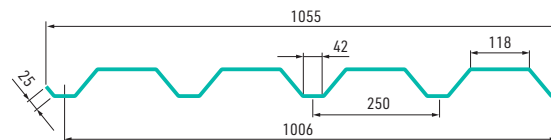
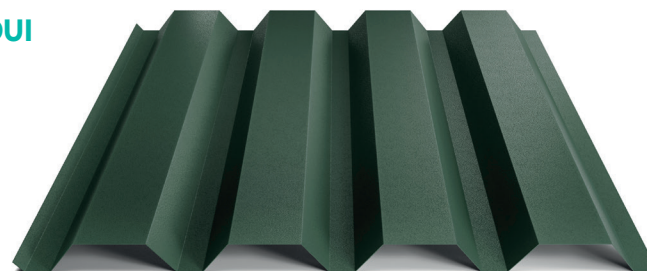
Efektīvs plotis
Efektīvais platums
Efektīvnne laius

1006 mm

Maksimālus rekomenduojamās
lakšto ilgīs

12500 mm

Loksnes maksimālais ieteicamais garums
Maksimāalne soovituslik lehe pikkus



TRAPECINIS SKARDOS PROFILIS FASADUI

TRAPECVEIDA LOKSNE FASĀDE
TRAPETSPLEKKI KÖRGUS

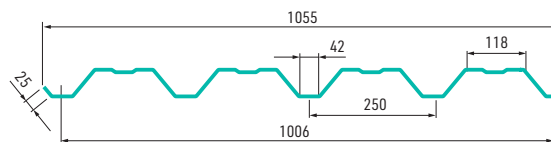
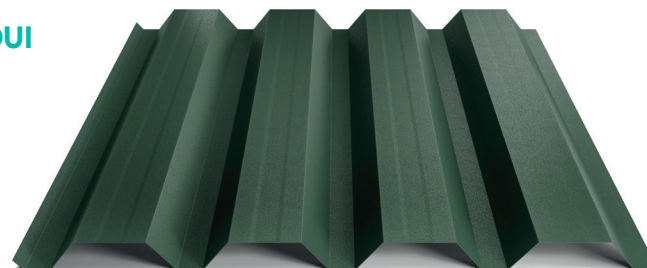
Efektīvs plotis
Efektīvais platums
Efektīvnne laius

1006 mm

Maksimālus rekomenduojamās
lakšto ilgīs

12500 mm

Loksnes maksimālais ieteicamais garums
Maksimāalne soovituslik lehe pikkus



118

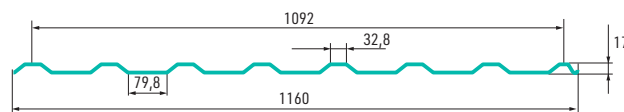
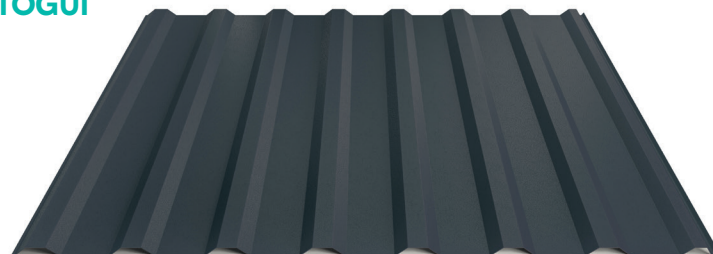
TRAPECINIS SKARDOS PROFILIS STOGUI

TRAPECVEIDA LOKSNE
TRAPETSPLEKK

Efektyvus plotis
Efektyvus plotis
Efektyvus plotis **1092 mm**

Maksimalus rekomenduojamas
lakšto ilgis
Loksnes maksimalais ieteicamais garums
Maksimalne soovituslik lehe pikkus **12500 mm**

Minimalus nuolydis
Minimalais slėpums
Minimalne kalle **15°**



118

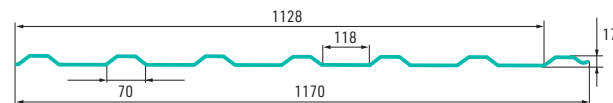
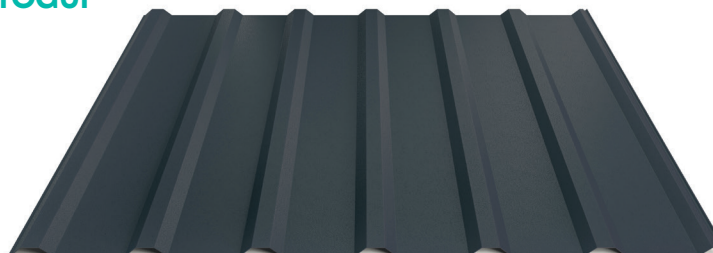
TRAPECINIS SKARDOS PROFILIS STOGUI

TRAPECVEIDA LOKSNE
TRAPETSPLEKK

Efektyvus plotis
Efektyvus plotis
Efektyvus plotis **1128 mm**

Maksimalus rekomenduojamas
lakšto ilgis
Loksnes maksimalais ieteicamais garums
Maksimalne soovituslik lehe pikkus **12500 mm**

Minimalus nuolydis
Minimalais slėpums
Minimalne kalle **15°**



118

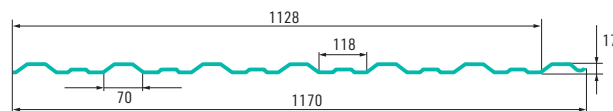
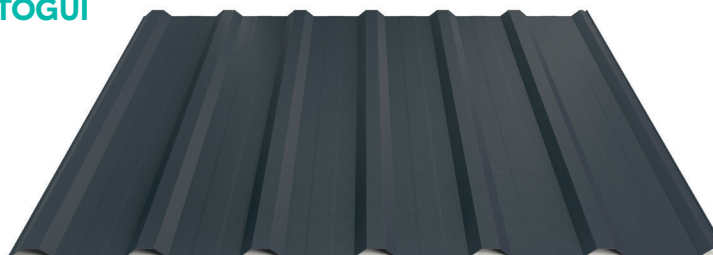
TRAPECINIS SKARDOS PROFILIS STOGUI

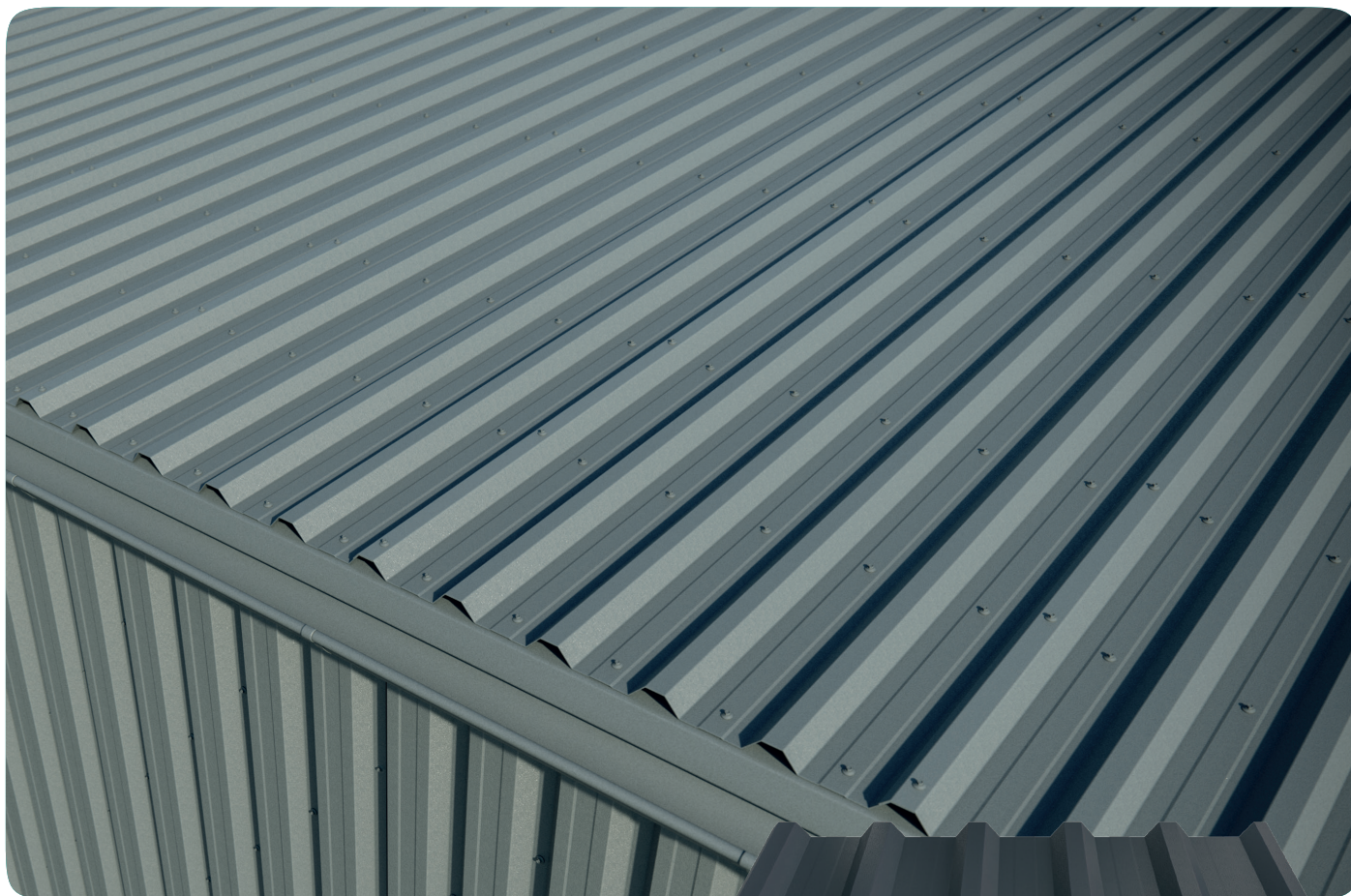
TRAPECVEIDA LOKSNE
TRAPETSPLEKK

Efektyvus plotis
Efektyvus plotis
Efektyvus plotis **1128 mm**

Maksimalus rekomenduojamas
lakšto ilgis
Loksnes maksimalais ieteicamais garums
Maksimalne soovituslik lehe pikkus **12500 mm**

Minimalus nuolydis
Minimalais slėpums
Minimalne kalle **15°**





135
131

TRAPECINIS SKARDOS PROFILIS STOGUI

TRAPECVEIDA LOKSNE
TRAPETSPLEKK

Efektyvus plotis
Efektyvusis plotumas
Efektyvine laius

1050 mm

Maksimalus rekomenduojamas
lakšto ilgis

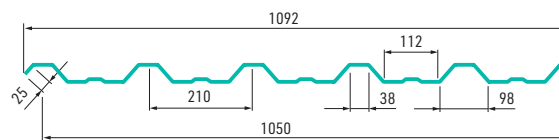
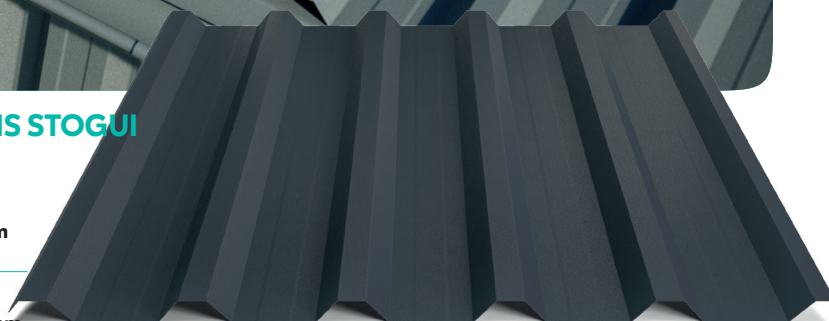
Loksnės maksimalūs ieteicamais garums
Maksimaalne soovituslik lehe pikkus

12500 mm

Minimalus nuolydis

Minimālais slīpums
Minimaalne kalle

15°



135

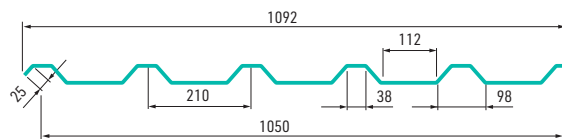
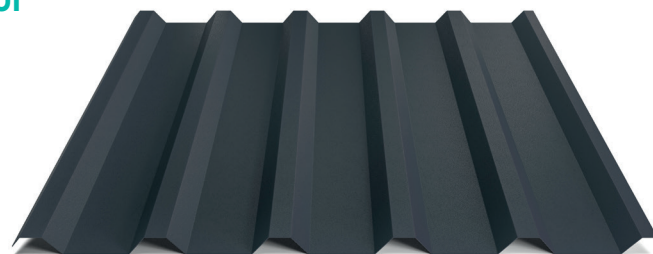
TRAPECINIS SKARDOS PROFILIS STOGUI

TRAPECEVIDA LOKSNE
TRAPETSPLEKK

Efektyvus plotis
Efektyvais plotumas
Efektyvine laius **1050 mm**

Maksimalus rekomenduojamas
lakšto ilgis **12500 mm**
Loksnės maksimaliai ieteicamais garumais
Maksimalne soovitusk lehe pikkus

Minimalus nuolydis **15°**
Minimaliai slėpums
Minimaalne kalle



155

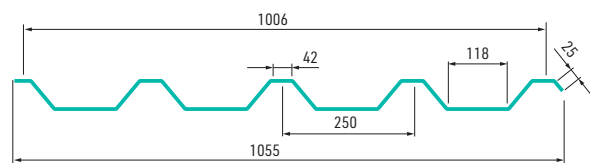
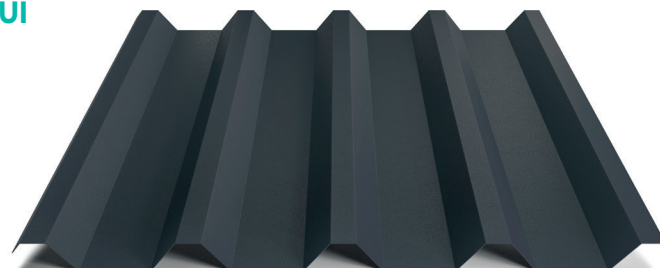
TRAPECINIS SKARDOS PROFILIS STOGUI

TRAPECEVIDA LOKSNE
TRAPETSPLEKK

Efektyvus plotis
Efektyvais plotumas
Efektyvine laius **1006 mm**

Maksimalus rekomenduojamas
lakšto ilgis **12500 mm**
Loksnės maksimaliai ieteicamais garumais
Maksimalne soovitusk lehe pikkus

Minimalus nuolydis **15°**
Minimaliai slėpums
Minimaalne kalle



155

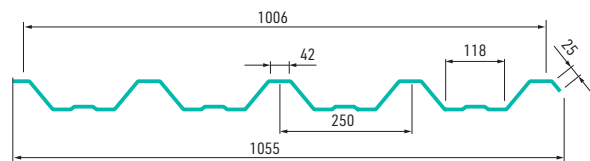
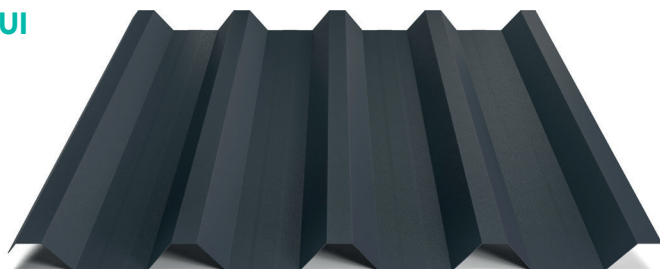
TRAPECINIS SKARDOS PROFILIS STOGUI


TRAPECEVIDA LOKSNE
TRAPETSPLEKK

Efektyvus plotis
Efektyvais plotumas
Efektyvine laius **1006 mm**


Maksimalus rekomenduojamas
lakšto ilgis **12500 mm**
Loksnės maksimaliai ieteicamais garumais
Maksimalne soovitusk lehe pikkus

Minimalus nuolydis **15°**
Minimaliai slėpums
Minimaalne kalle




 Kiekvienas ģimenes saviniekam zina, ka svarbu ir tīrīties, lai apšviesti būtu saulaini. Darbuotoju aprūpināšanai ir nepieciešams šviesas daudzums, kas rada izmaksas, savukārt dabiskā apgaismojuma nodrošināšana var to minimalizēt.

Papildomam apšvietim puikiai tinka pagaminti izstiprināto stikla pluošu poliestero Hornval stoglangi. Darbinātājiem temperatūra no -40°C līdz +120°C garantē, ka mūsu stoglangi nesideformējas dēļ kintanču oro apstākļu.

 Katrs uzņēmuma īpašnieks zina, cik svarīgi ir pareizi apgaismot noliktavu telpas. Pietiekama gaismas daudzuma nodrošināšana darbiniekiem rada izmaksas, savukārt dabiskā apgaismojuma nodrošināšana var to minimalizēt.

Hornval jumta logi, kas izgatavoti no poliestera un pastiprināti ar stikla šķiedrām, ir lieliski piemēroti apgaismojumam. Darba temperatūras no -40°C līdz +120°C iedarbībā mūsu jumta logi nedeformējas mainīgu laika apstākļu ietekmē.

 Iga ettevõtte omanik teab, kui oluline on laohoone korralik valgustus. Töötajatele piisava valgustuse tagamine tekitab kulusid ja siin saab olla toeks loomuliku valguse kasutamine.

Klaaskiuga tugevdatud poliestrist valmistatud Hornvali katuseaknad on suurepärane valgustuslahendus. Kasutustemperatuuri vahemik -40°C kuni +120°C tagab, et meie katuseaknad ei deformeeru ilmastikutingimuste muutumise tõttu.

S18

SKAIDRUS PVC TRAPECIJOS FORMOS PROFILIS

JUMTA LOGS
KATUSEAVAD

Efektīvais plotis
Efektīvais platums
Efektīvine laius

1128 mm

Maksimālais rekomendējams
lakštas ilgums

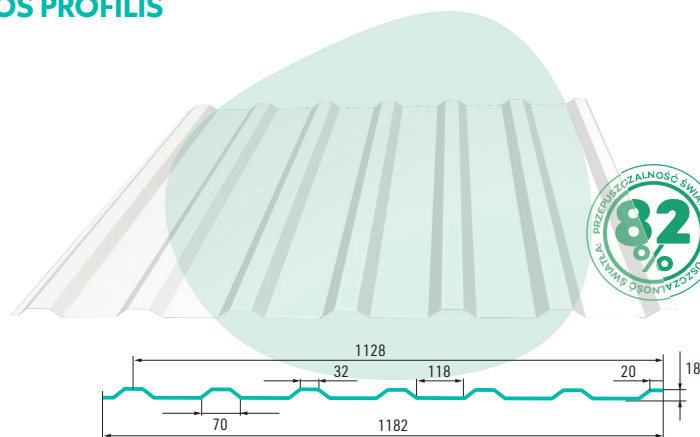
2400 mm

Lokšnes maksimālais ieteicamais garums
Maksimāla soovitusslik lehe pikkus

Minimālais nūlydis

15°

Minimālais slīpums
Minimāla kalle



S35

SKAIDRUS PVC TRAPECIJOS FORMOS PROFILIS

JUMTA LOGS
KATUSEAVAD

Efektīvais plotis
Efektīvais platums
Efektīvine laius

1035 mm

Maksimālais rekomendējams
lakštas ilgums

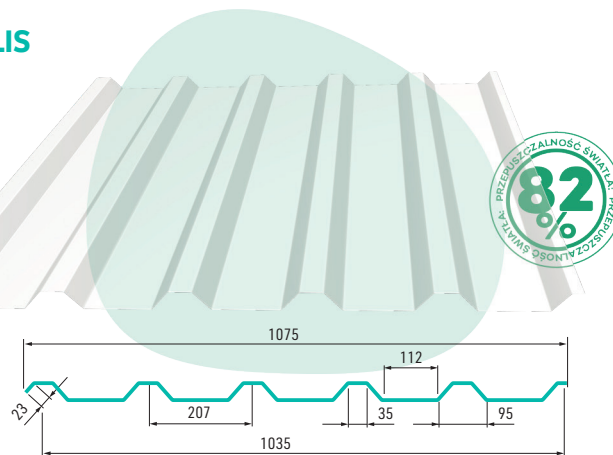
3100 mm

Lokšnes maksimālais ieteicamais garums
Maksimāla soovitusslik lehe pikkus

Minimālais nūlydis

15°

Minimālais slīpums
Minimāla kalle



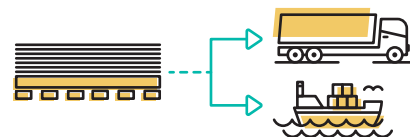
ECO+ apdirbimo sistema žymiai pagreitins Jūsų investicijos užbaigimą. Užsakant stogo ar trapecinius lakštus verta nepamiršti apie reikalingų stogo apdirbimo elementų ir priedų įsigijimą.

ECO+ apdirbimo elementai gaminami profesionaliomis, visiškai kompiuterizuotomis staklėmis, kas garantuoja

100% gaminių pakartojamumą. Visą gamybos procesą prižiūri aukštos kvalifikacijos darbuotojai.

Bendras priedų ilgis Kopėjais piederumu garums Lisatarvikute kogupikkus	2000 mm
---	----------------

Priedų aprėpties trukmė Aksesuūru pārklājuma ilgums Tarvikute katvus	1900 mm
--	----------------



ECO+ apdirbimo sistema ideali Jūsų stogui

Ideāli piemērota jūsu jumtam – ECO+ apšuvumu sistēma
Tāiūslik ECO+ mehaaniline sūsteem teie katusele

Apšuvumu sistēma ECO+ ievērojami paātrinās jūsu ieguldījuma pabeigšanu. Pasūtot jumta vai trapecveida loksni, ir vērts atcerēties par nepieciešamo jumta apšuvuma un aksesuūru iegādi.

ECO+ apšuvumi tiek ražoti uz profesionālām, pilnībā datorizētām iekārtām, kas garantē 100% produktu atkārtojamību. Visu ražošanas procesu uzrauga augsti kvalificēti darbinieki.

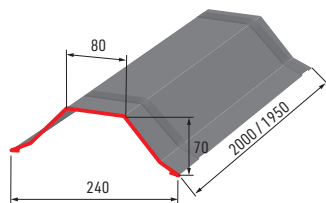
ECO+ sūsteem kiirendab oluliselt sinu projekti valmimist. Katuse vōi trapetspleki tellimisel tasub korraga osta vajalikud katted ja katusetarvikud.

ECO+ sūsteem valmistatakse professionaalsete, tāielikult arvutiga juhitate seadmete abil, mis tagavad toodete 100% korratavuse. Kogu tootmisprotsessi juhivad kõrgelt kvalifitseeritud tōõtajad.



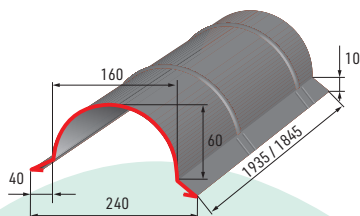
UNIVERSALUS KRAIGO ELEMENTAS

UNIVERSĀLA JUMTA KORE /
UNIVERSAALNE HARI



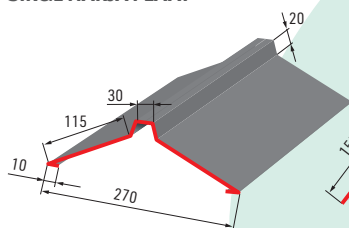
KRAIGO ELEMENTAI STOGAS

JUMTA KORES DAKSTIŅŠ /
HARJA PLAAT



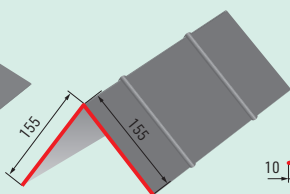
STOGAS KRAIGO ELEMENTAI

TAISNĀ JUMTA KORE /
SIRGE HARJA PLAAT



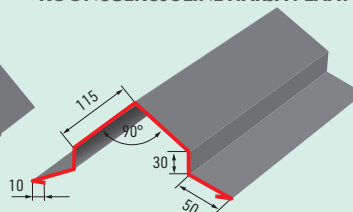
TIESUS KRAIGAS

PARAPETS TAISNAIS /
SIRGE HARI



KŪGINIS KRAIGAS

PARAPETS SLĪPAIS /
KOONUSEKIJULINE HARJA PLAAT



Stogo sāļajos yra elementai, ierengiami stogo šlaitu sandūros vietoje. Ši zona patiria didžiausią vandens ir nugulusio sniego apkrovą. Sāļajos lankstinys papildomai užsandinamas lipniais pleištiniais elementais, kurie apsaugo nuo vandens ir sniego įpūtimo bei užtikrina tinkamą ventiliaciją.

Jumta groza notekas ir elementi, kurus uzstāda jumtu nogāžu savienojumos. Ši josla ir visvairāk noslogota no ūdens vai sniega nogulsnēm. Groza apdari papildus tiek blīvēta ar pašlīmējošiem ķīļiem, kuri neļauj ieplust ūdenim un sniegam, kā arī nodrošina pareizu ventilāciju.

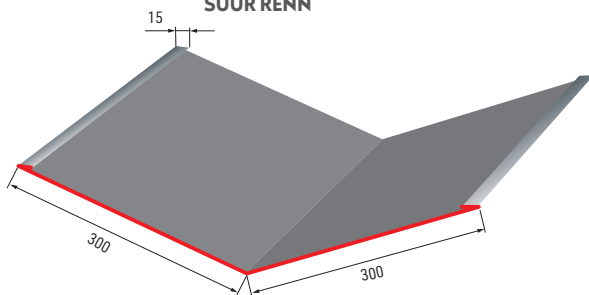
Kraigo elementai ir kraigai apsaugo stogo viršūnē nuo vandens ir sniego patekimo. Taip pat saugo nuo išorinių veiksnių, galinčių patekti po stogo danga.

Kores un parapeti nodrošina jumta smaili pret ūdens un sniega iekļūšanu. Tāpat pasargā no citiem ārējiem faktoriem, kuri varētu iekļūt zem jumta seguma.

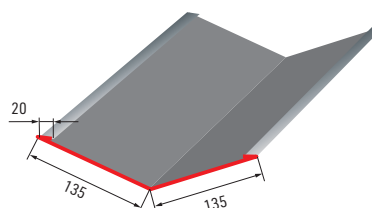
Harja plaadid ja harjad kaitsevad katuse pealispinda vee ja lume eest (vihmasaju ajal). Need kaitsevad samuti muude vāliste tegurite eest, mis vōivad sattuda katusekatte alla.

Kastiga rennid on elemendid, mis on paigaldatud katusekalde ühendusele. See ala puutub kokku kõige raskemate vee- või lumekoormustega. Kast on täiendavalt suletud isekleepuvate kiiludega, mis kaitsevad vee ja lume eest ning võimaldavad nõuetekohast ventilatsiooni.

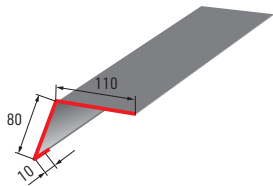
SĀLAJA, DIDEĻĒ LIELĀ GROZA NOTEKA / SUUR RENN



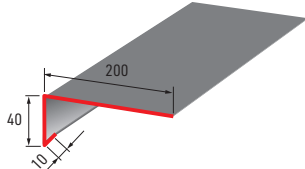
SĀLAJA, MAŽĀ MAŽĀ GROZA NOTEKA / VĀIKE RENN



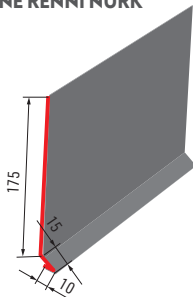
POLATAKINĒ JUOSTA
SLOKSNE VIRS NOTEKAS /
ALUMINE NEELUPLEKK



VIRŠLATAKINĒ JUOSTA
SLOKSNE ZEM NOTEKAS /
ŪLEMINE NEELUPLEKK



VĒJALENTĒ, APATINĒ
APAKŠĒJĀ VĒJMALA /
ALUMINE RENNĪ NURK



Polatakinē juosta tvirtinama ant pastato priekšakinēs juostos. Greta estetinių savybių, ji apsaugo nuo priekšakinės juostos drėkimo.

Viršlatakinės juostos paskirtis yra apsaugoti pakalą ir pastato sieną nuo vandens ir sniego įpūtimo tarp stogo šlaito ir stoginio latakų.

Apsaugo nuo sienos drėkimo ir fasado apgadavimo.

Sloksnes zem notekām tiek uzstādītas uz ēkas priekšējā paneļa. Papildus estētiskam izskatam tās neļauj samirkēt fasādes dēļiem.

Apatinē vējalentē yra viršutinės vējalentės papildinys, t. y., jei šoninė stogo briauna yra platesnė nei 10 cm. tada naudojama apatinė vējalentė, kuri dedama po viršutine vējalente, kad uždengtų stogo šoninę gegnę ar lentą.

Apakšējā vējmala ir papildinājums augšējai vējmalai, tas nozīmē, ja jumta sānu mala ir platāka par 10 cm, tad izmantojam apakšējo vējmalu, kuru ievietojam zem augšējās vējmalas, lai nosegtu dēli vai jumta sānu spāres.

Sloksnes virs notekas ir paredzētas, lai aizsargātu sofītu un ēkas sienu no ūdens un sniega starpjūmta virsmu un notekām.

Nodrošina sienas pret mitrumu un fasādes bojājumiem.

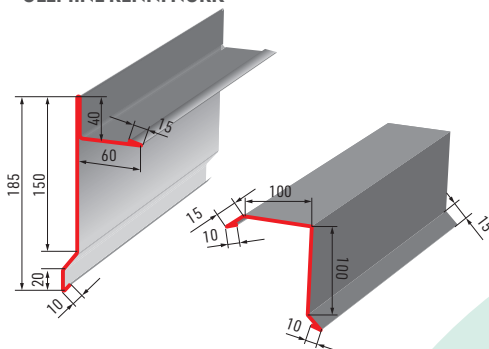
Neeluplekk paigaldātakse hoone fassaadile. Lisaks esteetilistele omadustele vāldīb see fassaadipaneeli mārgumist.

Ūlemise neelupleki eesmärk on kaitsta hoone rāasta alust pinda ja seinu vihma ja lume sattumise eest tuule mõjul katusekatte ja katuserenni vahela. Kaitseb seinu niiskuse eest ja aitab ennetada hoone fassaadi kahjustusi.

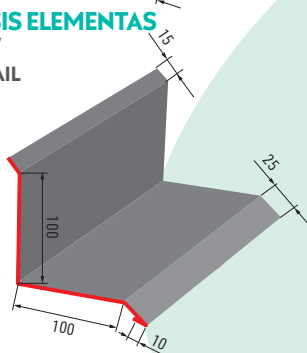
Alumine renni nurk on ūlemise renni nurga tūiendus. Kui katuse külgserv on laiēm kui 10 cm, kasutame alumisi renni nurki, mille paigaldame ūlemiste renni nurkade alla ilma katuse alumise ega külgmisi sarikaid katmata.



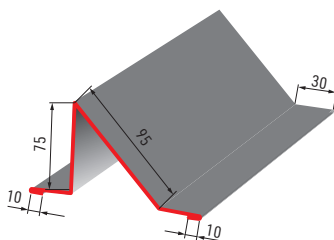
VĒJALENTĒ, VIRŠUTINĒ AUGŠĒJĀ VĒJMALA / ŪLEMINE RENNI NURK



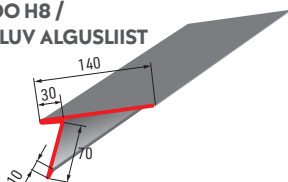
JUNGIAMASIS ELEMENTAS SAVIENOTĀJS / ŪHENDUSDETAIL



SNIEGO BARJERAS SNIEGA BARJERA / LUMETŌKE



PRADĒTI JUOSTA DO H8 SĀKUMA LIŠTE DO H8 / H8 JUURDE KUULUV ALGUSLIIST



Viršutinē vējaļentē vienu kraštu užeina ant maždaug dešimtīs centimetrų stogo plokštumos atkarpos, o antru – ant šoninės stogo briaunos. Jos paskirtis yra apsaugoti šoninę stogo briauną nuo pakėlimo dėl vėjo, taip pat neleisti vandeniui patekti po stogo dangą.

Augšējā vējmala ar vienu malu pārsedz par apmēram desmit centimetriem jumta slīpo

Jungiamasis elements tvirtinamas skirtingų medžiagų sandūros vietose. Stogo karkasas nuolatos dirba, todėl reikalinga naudoti dvisegmenčius lankstinius, kur vienas lankstinys tvirtinama prie stogo plokštumos, o papildoma apsauginė juosta – prie mūro.

Savienotąjs tiek uzstādīts uz dažādu materiālu savienojumiem. Jumta kopne strādā visu laiku,

Sniego barjero ir sniego gaudyklės paskirtis yra apsaugoti nuo latakų atplėšimo dėl slenkančio sniego, taip pat išvengti žalos, kurią kelia krentančios sankaupų iškyšos (priešais pastatą).

Sniega barjeras un sniega tvērēja uzdevums ir nodrošināt teknes no krītošā sniega, lai tās netiktu norautas, kā arī pasargāt pret bojājumiem no krītošā sniega (ēkas priekšā).

Pradinė juostelė H8 yra blykstė, palengvinanti pirmojo lakšto montavimą virš latakų.

Sākuma liste H8 ir zibspuldze, kas atvieglo pirmās loksnes uzstādīšanu virs notekas.

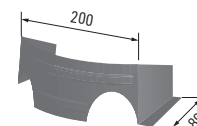
posmu, savukārt otra mala jumta sānu malas. Tās uzdevums ir aizsargāt sānu malu no vēja iedarbības, kā arī nodrošināt, lai ūdens nenokļūtu zem jumta seguma.

Ūlemine renni nurk ulatub umbes kümme sentimeetrit üle katuse kalde ning teine nurk ulatub üle katuse külgmise nurga. Selle ülesanne on kaitsta katuse külgmist nurka tuule eest ning takistada vee sattumist katuse alla.

tādēļ ir nepieciešamība izmantot divdaļīgas apdares, kur vienu no apdares daļām stiprinām pie jumta slīpuma, bet papildus drošības listi pie mūra.

Ūhendusdetaili paigaldatakse erinevate materialide ūhendusko hale. Sarikad on pideva koormuse all, seetõttu on vaja kasutada kahest osast koosnevat kaldega kraed. Seinale kinnitatakse täiendav kaitseriba.

Lumetõke peab ennetama rennide purunemist alla libiseva lume toimel, samuti katuse all kukkuvate lumehangede tekitatud kahjustusi (hoone ees).



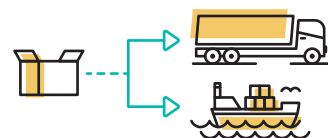
H8 juurde kuuluv algusliist on plekkvooderdis, mis lihtsustab esimese pleki paigaldust renni kohale.

Suprojektavome sistema su dviejų matmenų latakais: \varnothing 125 ir \varnothing 150 mm, kad puikiai nuleistų lietaus vandenį nuo mūsų stogo.

Kaskada tai latakų sistema, skirta gyvenamųjų namų statybai, o Hornval, gaminamas \varnothing 150 mm dydžio, skirtas pramoniniams objektams.

Aukštos kokybės iš abejų pusių dengtas plienas, iš kurio gaminame Kaskada ir Hornval sistemas, labai atsparus besikeičiantiems orams bei blukimui. To dėka mūsų sistemos nesideformuoja besikeičiant oro sąlygoms, jas galima montuoti net ir žiemą. Tai garantija, kad pasirinkta sistemos spalva džiaugsitės daug metų.

Visus sistemos elementus specialiai suprojektavome taip, kad būtų sukurta lengvai montuojama, tvirta, funkcionali ir graži plieninių latakų sistema.



Autorinė plieninė latakų sistema

Origināla tērauda notekcauruļu sistēma
Meie terasrennide sūsteem

Mēs esam izstrādājuši sistēmas ar diviem notekcauruļu izmēriem: \varnothing 125 un \varnothing 150 mm, lai lieliski novadītu lietus ūdeni no jumta.

Kaskada ir dzīvojamo māju būvniecībai paredzēta notekcauruļu sistēma, savukārt Hornval, kas izgatavots \varnothing 150 mm izmērā, ir paredzēta rūpnieciskajiem objektiem.

Augstas kvalitātes, apbūsēji pārklātais tērauds, no kura tiek ražotas Kaskada un Hornval sistēmas, ir ļoti izturīgs pret mainīgiem laikapstākļiem un izbalēšanu. Pateicoties tam, mūsu sistēmas nedeformējas mainīgu laikapstākļu ietekmē, tās var uzstādīt arī ziemā. Tā ir garantija, ka izvēlēta sistēmas krāsa jūs priecēs daudzus gadus.

Visi sistēmas elementi ir īpaši projektēti tā, lai izveidotu viegli uzstādāmu, stabilu, funkcionālu un skaistu tērauda notekcauruļu sistēmu.

Oleme loonud kaks erinevate renni mōōtudega sūsteemi: \varnothing 125 mm ja 150 mm, et vesi katuseļt ideaalsel viisil āra juhtida.

Kaskada on elamuehituses sobilik rennisūsteem ning Hornval \varnothing 150 mm on loodud tōōstusrajatistele.

Kaskada ja Hornval sūsteemide tootmiseks kasutav kõrge kvaliteediga kahepoolse kattega teras on eriti vastupidav ilmastikuoludele ja valgusele. Meie sūsteemid ei deformeeru ilmastikuolude muutudes, neid vōib paigaldada isegi talvel. Garanteerime, et sinu valitud sūsteemi vārv pūsib palju aastaid.

Kōik sūsteemi elementid on kujundatud nii, et need on lihtsad paigaldada, vastupidavad, funkcionālsed ja moodustavad ilusa terasrenni sūsteemi.

KASKADA \varnothing 125 mm

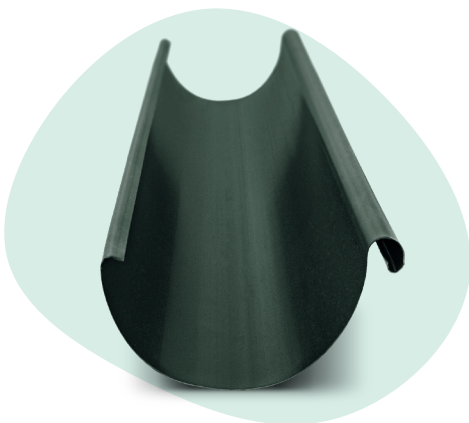


KASKADA \varnothing 150 mm



HORNVAL \varnothing 150 mm





LATAKAS NOTEKA / RENN

Tai yra svarbiausias Kaskados sistemos elementas. Mūsų latakas yra gilus, kurio dėka lengvai nuleis vandenį nuo stogo į Jūsų nurodytą vietą. Kaskada latakas montuojamas ant vadinamojo "Spausk".

Tas ir vissvarīgākais Kaskada sistēmas elements. Mūsu noteka ir dziļa, pateicoties kurai tā viegli novadis ūdeni no jumta uz Jūsu norādīto vietu. Kaskada noteka ir uzstādīta uz t.s "Klikšķis".

See on Kaskada süsteemi peamine element. Meie renn on sügav, mis muudab lihtsaks vee ära juhtimise katuselt sinu valitud kohta. Kaskada renni paigaldamine toimub kokku klõpsamise teel.

LATAKO DUGNAS TEKNES GALS / RENNI PŪHI

Universalus latakų dugnas tvirtinamas prie jo galo dešinėje arba kairėje pusėje.

Universālais teknes gals ir piestiprināts tā galā labajā vai kreisajā pusē.

Renni pūhi asetatakse katuserenni vasakusse või paremasse otsa.

Dugnas sekus su sandarikliu ø 125 mm
Sekls dibens ar blīvējumu ø 125 mm
Madal pūhi tihendīga ø 125 mm



Dugnas gilus be sandariklio ø 125 mm ir ø 150 mm
Dziļš dibens bez blīvējuma ø 125 mm un ø 150 mm
Sūgav pūhi ilmā tihendīta ø 125 mm ja ø 150 mm



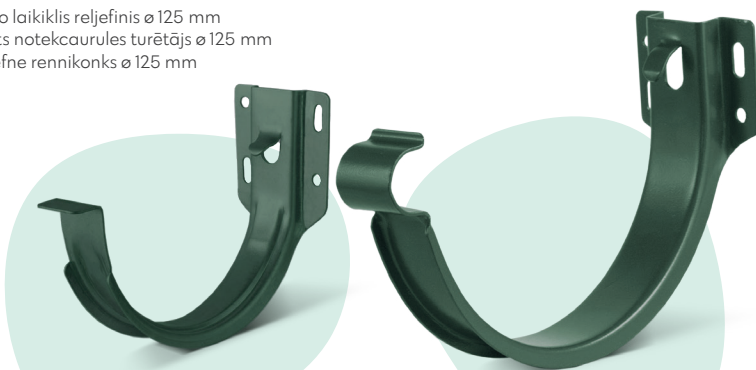
PRESUOTAS LATAKO LAIKIKLIS PLAKANAIS TEKNES ĀĶIS / RENNIKONKS

Elementas, laikantis lataką, yra pritvirtintas prie priekinės plokštės. Rankena ø 150 mm turi griovelį, kurio dėka latakus galima pakeisti net ir su sumontuota stogo danga.

Elements, kas atbalsta noteku, ir piestiprināts pie priekšējās plāksnes. Rokturis ø 150 mm ir ar rievu, pateicoties kurai notekcaurules var nomainīt pat ar uzliktu jumta segumu.

Fassaadiplaadile paigaldatud renni tugielement, mida on tugevdatud jāikust lisavate reljefidega.

Latakų laikiklis reljefinis ø 125 mm
Presėts notekcaurules turėtājis ø 125 mm
Reljefne rennikonks ø 125 mm



Latakų laikiklis reljefinis, tipas "C" ø 125 mm ir ø 150 mm
Presėts notekcaurules turėtājis, tips "C" ø 125 mm un ø 150 mm
Reljefne C-tūipi renni kinnītus ø 125 mm ja ø 150 mm



JUNGTYS

SAVIENOTĀJS / TORU HÜLSS

🇧🇷 Jis sujungia du latakus arba lataką su kampu. Jungtis palaiko "click" sistemą, o dėka guminės tarpinės, tokia jungtis tampa 100% nepralaidi.

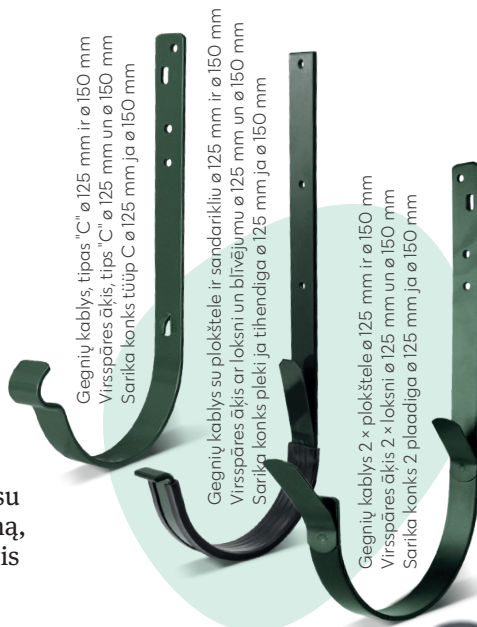
🇧🇷 Tas savieno divas notekcaurules vai notekcauruli ar stūri. Savienotājs atbalsta "klikšķa" sistēmu, un, pateicoties gumijas starplikas izmantošanai, tas padara šādu savienojumu 100% necaurleidīgu.

🇧🇷 Ūhendab kaks renni vōi renni ja nurga. Hūlsi puhul on kasutatud kokku klōpsamīse sūsteemi ja kasutatud kummitihend muudab ūhenduse 100% tihedaks.

LIETVAMZDIS

NOTEKAS CAURULE / VIHMAVEETORU

🇧🇷 Antras pagal svarbā Hornval sistēmos elements. Drenažo vamzdis īšlēidžia vandenį īš latakā. Jis jungiamas prie nutekājimo piltuvo arba alkūnēs. Mūsū vamzdžiai baigiasi specialiai profiluotu susiaurējīmu, todēl jungiasi tiesiogiai vienas su kitu, nenaudojant movū. Tai sumažina sistēmos kainā.



Gegnių kablys, tipas "C", ø 125 mm ir ø 150 mm
Virrspāres āķis, tips "C", ø 125 mm un ø 150 mm
Sarikla konks tūip C ø 125 mm ja ø 150 mm

Gegnių kablys su plokštele ir sandarikliu ø 125 mm ir ø 150 mm
Virrspāres āķis ar loksni un blīvējumu ø 125 mm un ø 150 mm
Sarikla konks pleki ja tihendiga ø 125 mm ja ø 150 mm

Gegnių kablys 2, x plokštele ø 125 mm ir ø 150 mm
Virrspāres āķis 2, x loksni ø 125 mm un ø 150 mm
Sarikla konks 2 plaadiga ø 125 mm ja ø 150 mm

GEKNINIS LAIKIKLIS

PAKĀPENISKAIS ĀĶIS / SARIKA KONKS

🇧🇷 Tvirtinama prie gegnių ar grebėstų, jei dėl stogo konstrukcijos negalima naudoti priekinio laikiklio, prisukamo prie fasado lentos. Rankena ø 150 mm turi griovelį, kurio dėka latakus galima pa-keisti net ir su sumontuota stogo danga.

🇧🇷 Piestiprina pie spārēm vai listes, ja jumta konstrukcijas dēļ nav iespējams izmantot priekšējo kronšteinu, kas pieskrūvēts pie priekšējās plāksnes. Rokturis ø 150 mm ir ar rievu, pateicoties kurai notekcaurules var nomainīt pat ar uzliktu jumta segumu.

🇧🇷 Paigaldatakse sarikatele vōi harja taladele, kui katuse konstruksioonist tulenevalt ei ole vōimalik kasutada fassaadiplaadile paigaldatud renni-konksu.

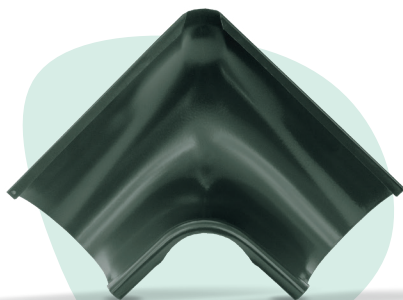


HORNVAL


KASKADA
recessed system rynnay

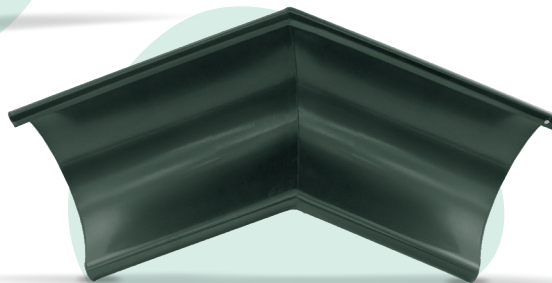
🇧🇷 Otrs svarīgākais Hornval sistēmas elements. Notekcaurule izvada ūdeni no notekas. Tas savienojas ar kanalizācijas piltuvi vai elkoni. Mūsu caurules beidzas ar īpaši profilētu šaurumu, tāpēc tās savienojas tieši viena ar otru bez nepieciešamības izmantot savienojumus. Tas samazina sistēmas izmaksas.

🇧🇷 See on Kaskada sūsteemi tāhtsuselt teine element. Vihmaveetoru juhīb vee rennist vālja. See ūhendatakse lehtri vōi pōlve abil. Meie torud lōpevad erilise kitseneva profilīga, mille tōttu neid saab hūlsse kasutamata omavahel otse ūhendada. Nii säästad sūsteemi kuludelt.




KAMPAS 90° IR 135° STŪRIS 90° UN 135° / 90° JA 135° NURGAD

 Vidinis ir išorinis kampas naudojamas latakams sujungti namo kampuose. Kaip ir patys latakai, Hornval kampai jungiasi prie vadinamųjų "Spausk". Kampo ir latakų sujungimo vietose naudojame latakų movas su tarpine.





PILTUVAS 150/100/120 NOTEKAS TEKNE 150/100/120 / VIHMAVEELEHTER 150/100/120


 Piltuvo užduotis yra efektyvus vandens nutekėjimas iš latakų į lietauvą. Jis pagamintas iš vieno gabalo, dėl kurio siūlė yra bunkerio gale ir po montavimo yra nematoma.





ALKŪNĖ 60° ELKONIS 60° / PŪLV 60°


 Elementas, jungiantis piltuvą su lietauvu. Alkūnė taip pat padeda pritaikyti Hornval sistemą net ir pačiai įmantriausiai pastato formai.


 Iekšējais un ārējais stūris tiek izmantots, lai savienotu notekcaurules mājas stūros. Tāpat kā pašas notekcaurules, arī Hornval stūri savienojas ar t.s "Klikšķis". Vietās, kur savienots stūris un noteka, izmantojam notekas uzmavas ar blīvi.

 Rennide ūhendamiseks kasutatakse maja nurrakades sisemise ja vālimisi nurki. Kaskada sistēmi puhul saab nurgad samuti nagu rennidki kokku klōpsata. Nurga ja renni ūhenduskohtades kasutame tihendīga ūhendusdetāile.

 Piltuves uzdevums ir efektīva ūdens novadīšana no notekas uz notekcauruli. Tas ir izgatavots no viena gabala, pateicoties kuram šuve atrodas tvertnes aizmugurē un pēc uzstādīšanas ir neredzama.

 Efektīvne vee āravool rennist vihmaveetorusse sōltub lehtrist. See on valmīstatud ūhest elementist, ōmblus on lehtri tagakūljel ning seda ei ole nāha pārast paigaldust.

 Elements, kas savieno piltuvi ar notekcauruli. Elkonis arī palīdz pielāgot Hornval sistēmu pat vismodernākajai ēkas formai.

 Lehtrit ja vihmaveetoru ūhendav element. Pōlv aītab samuti regulēerida Kaskada sistēemi īsegi kōīge omanāolisema kujuga maja puhul.



KANALIZACIJOS ALKŪNĒ 60°

NOTEKAS ELKONIS 60° /
VÄLJALASKE PÖLV 60°

Tai paskutinē Hornval latakų sistemos grandis. Prijungtas prie lietvamzdžio, jis išleidžia vandenį už pastato ribų. Būdingas dvigubas briaunas lenkimo gale sumažina vandens išleidimo greitį.

Šis ir pēdējais posms Hornval noteku sistēmā. Savienots ar notekcauruli, tas izvada ūdeni ārpus ēkas. Raksturīgā dubultā rievojums likuma galā samazina ūdens izplūdes ātrumu.

See on Kaskada sūsteemi viimane lüli. Vihmaveetoruga ühendatuna juhüb vett väljaspool hoonet. Iseloomulikud kahekordsed reljeefid pölv otsas vähendavad vee voolamiskiirust.



LIETAUS VANDENS SURINKTUVAS

LIETUS ŪDENS UZTVĒRĒJS /
VIHMAVEE KOGUJA

Īrēngtas lietvamzdžiu, jo užduotis yra nukreipti lietaus vandenį į rezervuarą, jei atidarote sklendę.

Uzstādīts notekcaurulē, tās uzdevums ir novirzīt lietus ūdeni uz tvertni, ja atverat atloku.

Paigaldatakse vihmaveetorule. Selle ülesanne on suunata vihmavesi mahutisse, kui klapp on avatud.

APKABA, APVADAS IR ĪVARAS CAURUĻU STIPRINĀJUMS, UZMAVA UN DĪBELIS / KLAMBER JA TŪBĒL

Hornval sistemos elements, atskatīgas už lietvamzdžio priežiūrā. Gnybtas turi specializuotas kniedzių veržles su ribotuvu, leidžiančią greitai ir lengvai pritvirtinti kaištį prie sienos. Spaustuvo viduje yra guminė tarpinė, kuri apsaugo vamzdį nuo slydimo ir subraižymo.

TRIŠAKIS 60°

TREJGABALS 60° / KOLMESUUNALINE TŪKK 60°

Tai leidžia sujungti du lietvamzdžius į vienu.

Tas ļauj savienot divus notekcaurules vienā.


Võimaldab ühendada kaks vihmaveetoru ühe toruga.



Hornval sistēmas elements, kas atbild par notekcaurules stiprināšanu. Skavai ir specializēti kniedes uzgriežņi ar ierobežotāju, kas ļauj ātri un viegli piestiprināt dibeļus pie sienas. Skavas iekšpusē ir gumijas blīve, kas pasargā cauruli pret slidēšanu un skrāpējumiem.

Vihmaveetoru hoidmise eest vastutav Kaskada sūsteemi element. Kaskada klambriļ on erilised pīrajaga needimutrid, mis võimaldavad tūibli kiiresti seinale paigaldada. Klambri sees on kummitihend, mis kaitseb toru libisemise ja kriimustuste eest.



 Moduliniai aliuminio (P1) ir plieniniai (P2) sofitai, ypač medieną imituojančių spalvų, bus puiki Jūsų stogo apdaila. Pilną sistemą papildo vėdinimo sofitas, kuris užtikrina tinkamą oro cirkuliaciją stogo viduje, ir jai skirti apdirbimo elementai.

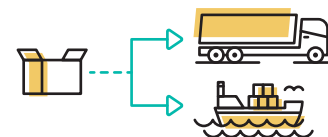
Be estetikos ir dengimo greičio, pagrindinis jų privalumas tai nematomi tvirtinimo varžtai.

Aliuminio sofitai P1 Kaskada pagaminti iš lengvo, atsparaus UV spinduliams lakuoto aliuminio su reljefine struktūra. Tai garantuoja, kad mūsų sofitai nesidėformuos veikiami karščio.

Garantija:


- 30 metų dažų sluoksniui
- 30 metų UV spinduliavimui
- 50 metų perforacijai

Plieniniai sofitai P2 Blachodach pagaminti iš dengto plieno.



Plieninis ir aliuminis sofitai su paslėptu montavimo tvirtinimu.

**Sofiti bez redzamām montāžas skrūvēm!
Sofitid ilma nāhtavate paigalduskruvideta!**

 Modulārie alumīnija (P1) un tērauda (P2) sofiti, īpaši koku imitējošās krāsās, lieliski izskatīsies uz jūsu jumta. Nokomplektēto sistēmu papildina ventilācijas sofiti, kas nodrošina pareizu gaisa cirkulāciju jumta iekšienē, un speciālie apšuvumi.


Papildus uzklāšanas estētikai un ātrumam to galvenā priekšrocība ir neredzamas montāžas skrūves.

P1 Kaskada alumīnija sofiti ir izgatavoti no viegla, lakota alumīnija ar reljefu struktūru, kas ir izturīga pret UV staru iedarbību. Tas nodrošina mūsu sofitu nedeformēšanas karstuma ietekmē.

Garantija:

- 30 gadi lakas pārklājumam
- 30 gadi UV starojumiem
- 50 gadi perforācijai

Tērauda sofiti P2 Blachodach ir izgatavoti no pārklāta tērauda.

 Alumiiniūmist (P1) ja terasest (P2) moodulid, eriti puitu imiteerivates vārvides, on suurepārane viimistlus sinu katuse jaoks. Kogu süsteem on varustatud ventilatsioonisofitiga, mis kindlustab korraliku õhuringluse katuse sees ja on suurepārane viimistluselement.

Lisaks vālimusele ja paigaldamismugavusele on nende peamīseks eelīseks nāhtamatud paigalduskruvid.

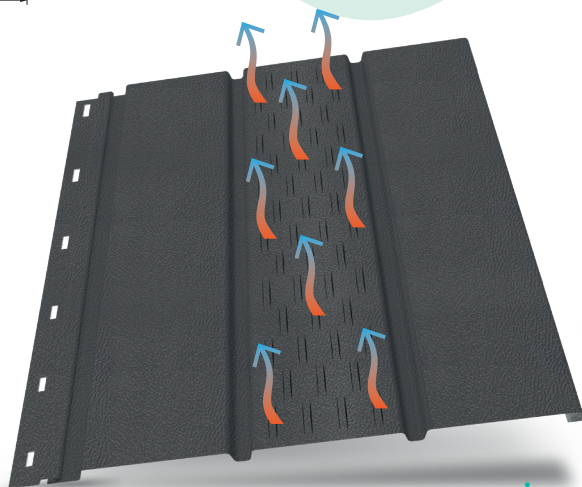
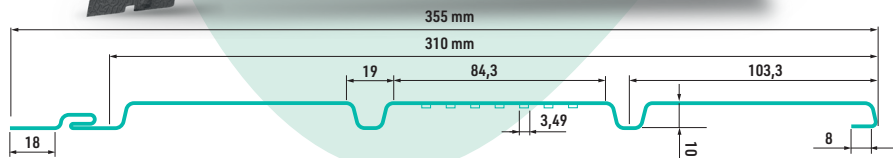
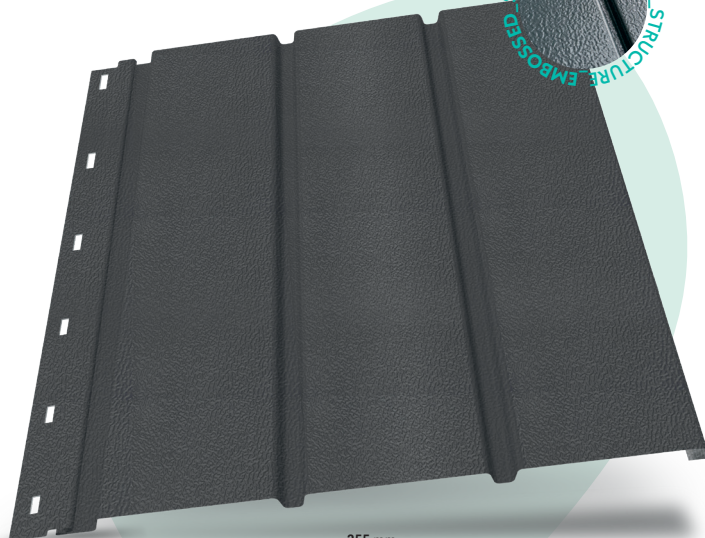
P1 Kaskada alumiiniūmistofitid on valmistatud kerģekaalulīsest, relģeefse strukģuurīga lakitud alumiiniūmist, mis on vastupidav UV-kiirģusele. See taģab, et meie sofitid ei deģormeeru kuumuse mģģul.

Garantii:

- 30 aastat lakīkihīle
- 30 aastat UV-kiirģuse suhtes
- 50 aastat perforatsiōni suhtes

P2 sofitid on valmistatud katģega terasest.

P1

ALIUMINIS SOFITAS KARNIZUIALUMĪNIJA SOFĪTS
ALUMIINIUMIST TUULEKASTILAUAD50
YEARS
WARRANTY ON PENETRATION30
YEARS
WARRANTY ON THE PAINT COATING30
YEARS
WARRANTY ON UV RESISTANCE

Bendras plotis	
Kopėjasis plotums	355 mm
Paneeli kogulauis	

Naudingas skydo plotis	
Paneļa efektīvais platums	310 mm
Paneeli efektīvine lauis	

1 vnt. ilgis	2 m
Paneļa garums	2,5 m
Paneeli pikkus	3 m

„J” formas juosta ilgis	2 m
„J” veida līste garums	
J tūpi liistu pikkus	

Maskuojamasis elements ilgis	
Maskētājs garums	2 m
Katteraami pikkus	

Kampas ilgis vidinis / Išorinis	2 m
Stūris garums lekšējais / Ārējais	
Sisemise/vālimise nurga randi pikkus	

Skydelio ilgis pagal pageidavimą	30 cm - 2 m
Paneļa garums pēc pieprasījuma	
Tellitavad paneelide pikkused	



AUKSINIS AŽUOLAS

ZELTA OZOLS

KULDAMM



RAL 8017

MAT

MATĒTA

MATT



RAL 7016

MAT

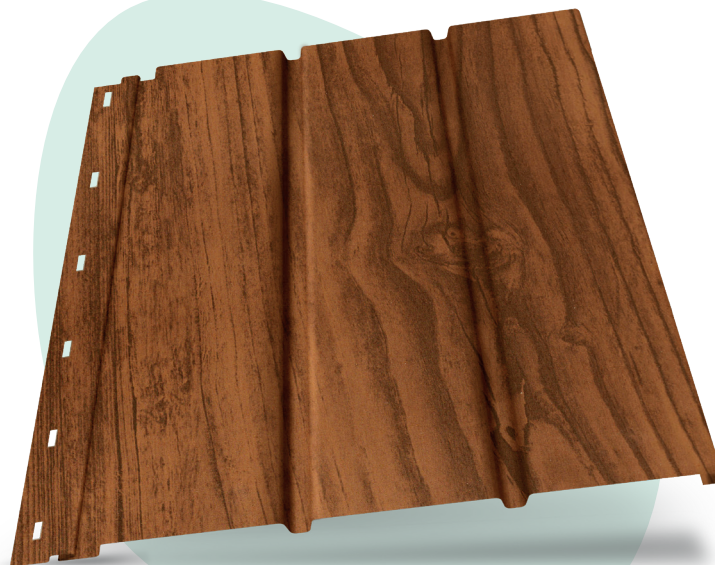
MATĒTA

MATT

**VENTILIACINĒ STOGO APDAILA P1 IR P2**VENTILĀCIJAS SOFĪTS P1 UN P2
VENTILEERITAV LAGI P1 JA P2

P2

PLIENINIS SOFITAS KARNIZUI TĒRAUDA SOFĪTS TERASSOFIT



BERŽAS
BĒRZS
KASK



AUKSINIS AŽUOLAS
ZELTA OZOLS
KULTAMM



TAMSUS AŽUOLAS
TUMŠAIS OZOLS
TUMETAMM



MULTIGLOSS



TAMSUS VINČESTERIS
GAĪŠAIS WINCHESTERI
WINCHESTERI TUME



UOSIS
PELNI
TUME TUHK



RAL 8017
BLĪZGUS / MAT
SPĪDUMS / MATĒTA
LĀIKIV / MATT



RAL 7016
BLĪZGUS / MAT
SPĪDUMS / MATĒTA
LĀIKIV / MATT



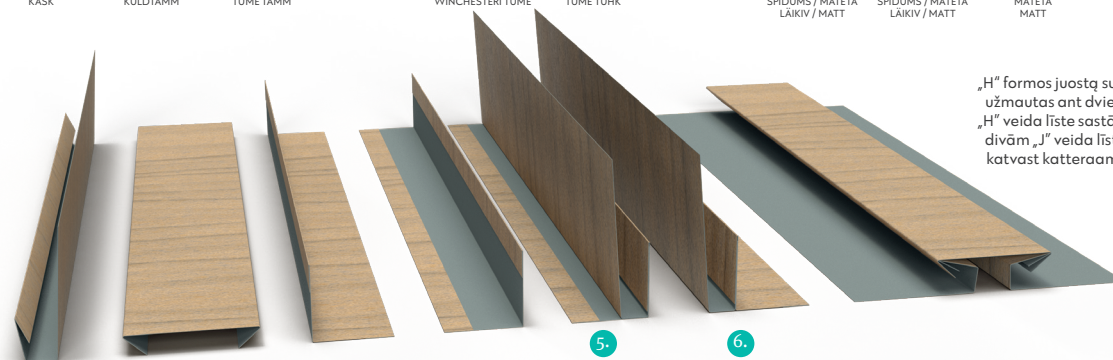
RAL 9005
MAT
MATĒTA
MATT



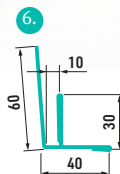
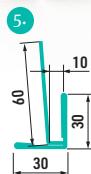
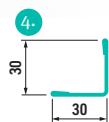
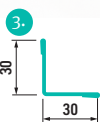
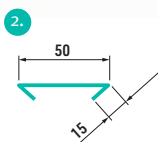
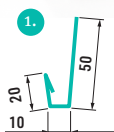
SMOKED BROWN



SMOKED GREY



„H” formas juostā sudaro maskuojamasis elements,
užmautas ant divieju „J” juostu
„H” veida liste sastāv no maskētāja, kas ir uzvilks uz
divām „J” veida listēm / H-list koosneb kahte J-listu
katvast katteraamist



1. „J” formas juosta / „J” veida liste / J tüüpi liist
2. Maskuojamasis elements / Maskētājs / Katteraam
- 3./ 6. Vidinis kamps / Iekšējais stūris / Sisemine nurk
- 4./5. Išorinis kamps / Ārējais stūris / Vālimine nurk

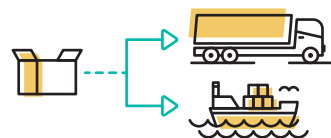
🇳🇱 Fasado plokštė Hornval tai puiki alternatyva medinei ir sintetinei fasado apdailai. Gaminama iš reljefinio, lakuoto aliuminio arba dengto plieno, trijų ilgio standartų: 2000 mm, 2500 mm ir 3000 mm.

Skirta namų, pastogių, pavėsinių, garažų išorinių sienų apdailai. Jos montavi-

mas greitas ir paprastas. Fasado plokštė Hornval yra tvirta, nedegi ir be plastiko.

Skirtingai nei natūralius apmušalus ir plokštes, mūsų plokščių nereikia impregnuoti ir atlikti kosmetinių procedūrų. Itin lengvoms aliuminio plokštėms suteikiame: 30 metų garantiją dažų sluoksniui, 30 metų garantiją UV spindulia-

vimui ir 50 metų garantiją perforacijai. O plieninėms plokštėms suteikiame 10 metų garantiją perforacijai.



Plieninis fasadas su medžio imitacijos spalvom

Tērauda fasāde koka krāsā
Puidvārvi terasfassaad

🇳🇱 Hornval fasādes panelis veido lielisku alternatīvu koka un sintētiskiem fasādes apšuvumiem. Tas ir izgatavots no reljefa, krāsota alumīnija vai pārklāta tērauda trīs garuma standartos: 2000 mm, 2500 mm un 3000 mm.

To var pielietot kā māju, nojumju, lapeņu un garažu āršienų apdarei. Paneļa montāža ir ātra un vienkārša. Hornval fasādes panelis ir noturīgs un nedeģošs un nesatur plastmasu.

Atšķirībā no dabīgā apšuvuma un paneļiem, mūsu paneļiem nav nepieciešama impregnēšana un kosmētiskā apstrāde. Ultravieglajiem alumīnija paneļiem mēs sniedzam: 30 gadu garantiju la-

kas pārklājumam, 30 gadu garantiju UV starojumam un 50 gadu garantiju perforācijai. Tērauda paneļa gadījumā tiek sniegta 10 gadu garantiju perforācijai.

🇳🇱 Hornvali fassaadipaneel on suurepärase alternatiiv puidust ja tehismaterjalist fassaadile. See on valmistatud lakitud reljeefsest alumiiniumist või kattekihiga terasest ja seda pakutakse kolmes standardpikkuses 2000 mm, 2500 mm ja 3000 mm.

Terasfassaade kasutatakse hoonete, kuuride, lehtlate ja garaažide välisseinte viimistluseks. Paigaldus on lihtne ja kiire. Hornvali fassaadipaneel on vastupidav ja tulekindel ning plastivaba.

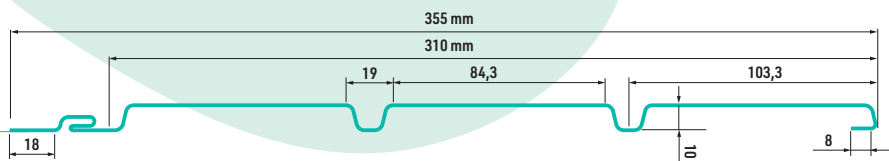
Erinevalt looduslikest voodritest ja paneelidest ei vaja meie paneelid immutamist ega välimust parandavaid töötlusi. Eriti kergetele alumiinium-paneelidele anname 30 aasta garantii lakikihile ja UV-kiirguse suhtes ning 50 aasta garantii perforatsiooni suhtes.





ALUMINĒ FASADO PLOKŠTĒ

ALUMĪNIJA FASĀDES PANELIS
ALUMIINIUMIST FASSAADIPANEELID



Bendras plotis
Kopējais platums
Paneeli kogulāius **355 mm**

Naudingas skydo plotis
Paneļa efektīvais platums
Paneeli efektīvine laius **310 mm**

1 vnt. ilgis **2 m**
Paneļa garums **2,5 m**
Paneeli pikkus **3 m**

„J” formas juosta ilgis **2 m**
„J” veida līste garums
J tūpi liistu pikkus

Maskuojamasis elementas ilgis **2 m**
Maskētājs garums
Katteraami pikkus

Kampas ilgis vidinis / Išorinis **2 m**
Stūris garums leikšējais / Ārējais
Sisemise/vālimise nurga randi pikkus

Pradinio skersinio ilgis **2 m**
Sākuma līstes garums
Algsliist pikkus

Montuojamojo profilio ilgis **2 m**
Montāžas profila garums
Paigaldusprofili pikkus



AUKSINIS AŽUOLAS
ZELTA OZOLS
KULDITAMM



RAL 8017
MAT
MATĒTA
MATT



RAL 7016
MAT
MATĒTA
MATT

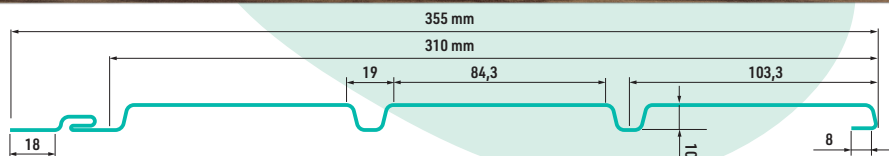




PLIENINĒ FASADO PLOKŠTĒ

TĒRAUDA FASĀDES PANELIS

TERASEST FASSAADIPANEELID



BERŽAS
BĒRZS
KASK



AUKSINIS AŽUOLAS
ZELTA OZOLS
KULDAMM



TAMSUS AŽUOLAS
TUMŠAIS OZOLS
TUME TAMM



MULTIGLOSS



TAMSUS VINČESTERIS
GAIŠAIS WINCHESTER
WINCHESTERI TUME



UOSIS
PELNI
TUME TUHK



RAL 8017
BLIZGUS / MAT
SPĪDUMS / MATĒTA
LĀKIV / MATT



RAL 7016
BLIZGUS / MAT
SPĪDUMS / MATĒTA
LĀKIV / MATT



RAL 9005
MAT
MATĒTA
MATT

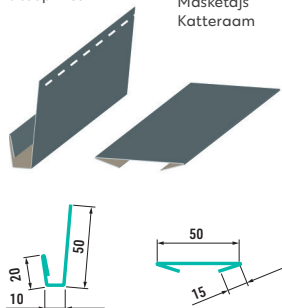


SMOKED BROWN

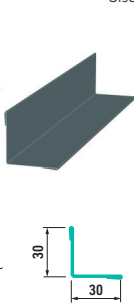


SMOKED GREY

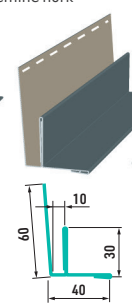
„J” formas juosta
„J” veida līste
J tüüpi liist



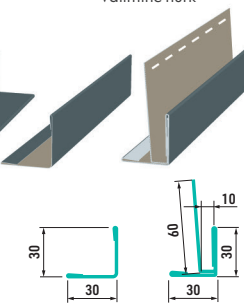
Maskuojamasis
elements
Maskētājs
Katteraam



Vidinis kamps
Iekšējais stūris
Sisemine nurk



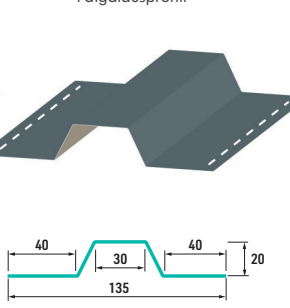
Išorinis kamps
Ārējais stūris
Vālimine nurk



Pradžios juosta
Sākuma sloksne
Algulīst



Montavimo profilis
Montāžas profils
Paigaldusprofil



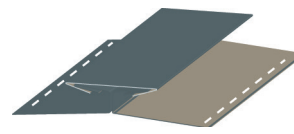
NEMĀTOMI
VARĒTAL
MONTĀŽAS
NEREDZAMO SKRŪVJU
MONTĀŽA
PAIGALDUS NĀHTAMA-
TUTE KRŪVIDĒABIL

Pradinē juostelē ir montavimo profilis po montavimo lieka visiškai nematomi, todėl šios juostos gali būti pagamintos iš plieno lakšto ir kitokių spalvų nei pateikta skydo užsakyme.

Sākuma sloksne un montāžas profils pēc uzstādīšanas paliek pilnīgi neredzami, tāpēc šis sloksnes var izgatavot no tērauda loksnes krāsās, kas atšķiras no iesniegtā paneļa pasūtījuma.

Algulīst ja paigaldusprofil on pārstā paigaldust tāiesti nāhtamatud, seetōttu vōib need liistud valmistada teist vārvi lehtterasesest kui tellitud paneeli.

„H” formas juostā sudaro maskuojamasis elements, užmautas ant divieju „J” juostu „H” veida līste sastāv no maskētāja, kas ir uzvilks uz divām „J” veida līstēm / H-liist koosneb katteraamist, mis ulatub ūle kahe J tüüpi liistu.



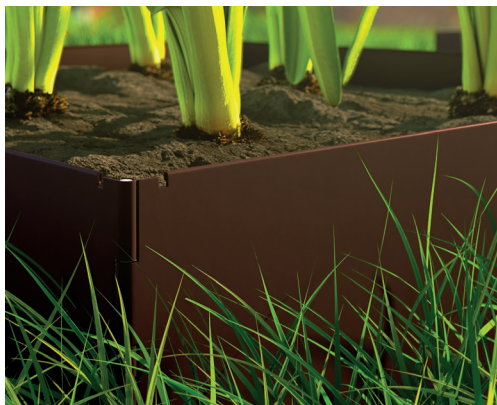
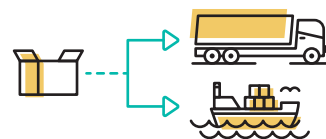
🇪🇺 Norētumēte auginti savo ekoloģiskās daržoves ar prieskonius? Mēgstate tvarkā aplink namus? Jums atrodo, net nerūterite vietas sodinimui?

Jei ī kurj nors īš aukščiau pateiktj klaušimj atsakēte teigiamai tai Garden by Hornval gaminiai skirti kaip tik Jums.

Garden by Hornval prekēs ženklo gaminiai gaminami īš padidinto atsparumo korozijai plieno arba, kaip kabančij sodj atveju, reljefinio aluminiio. Pas mus rasite gaminij, skirtj tvarkymuisi aplink namus: vejos ir medžij apvadus ar gaminijus, skirtus augalj auginimui: daržovij lysves ir kabančius sodus. Taip

pat rekomenduojame atkreipti dėmesj ī G1 skardj, kuri suprojektuota galvojant apie mažj sodo architektūrj.

Elementai yra standartizuoti ir pakuojami ī skoningas kartonines pakuotes.



Sodo sistemos

Mobilas dārza sistēmas
Mobiilsed aiasüsteemid



🇪🇺 Vai vēlaties audzēt pašmāju dārzā bioloģiskos dārzenus vai garšaugus? Vai jums patik kārtība ap māju? Vai jums liekas, ka pašmāju dārzam nav vietas?

Ja uz kādu no iepriekš minētajiem jautājumiem atbildējāt apstiprinoši, tad Garden by Hornval ir tas, ko meklējat.

Garden by Hornval produkti ir izgatavoti no tērauda ar paaugstinātu izturību pret koroziju vai, kā piekarāmo dārzu gadījumā, no reljefa aluminiija. Pie mums jūs atradīsiet produktus, kas savedīs kārtībā apkārtni ap jūsu māju: zāliena un koku apmales, vai produktus, kas paredzēti augu

audzēšanai: sakņu dārzi un piekaramie dārzi. Vēlamies pievērst jūsu uzmanību arī G1 loksnei, kas izstrādāta mazdāržu arhitektūrai.

Elementi ir standartizēti un iepakoti gaumīgā kartona iepakojumā.

🇪🇺 Kas tahaksid kasvatada maheaedvilju vōi ūrte? Kas sulle meeldib, kui maja ūmbrus on korras? Kas arvad, et sul pole ruumi peenarde jaoks?

Kui vastasid jaatavalt mōnele eelnevatest kūsimustest, sobivad sulle Garden by Hornval tooted. Garden by Hornval tooted on valmistatud suuren-datud korrosioonikindlusega terasest ning rip-

paiad reljeefsest aluminiiumist. Siit leiad tooteid, mis aitavad kujundada maja ūmbrust nagu muru ja puu āārised vōi taimekasvatuseks sobivaid tooteid nagu kōogiviljaaiad ja rippaiad. Soovitame samuti G1 lehtmatali, mis on mōeldud vāikeste aedade kujunduseks.

Elementid on standardiseeritud ja pakitud kenasse kartongpakendisse.

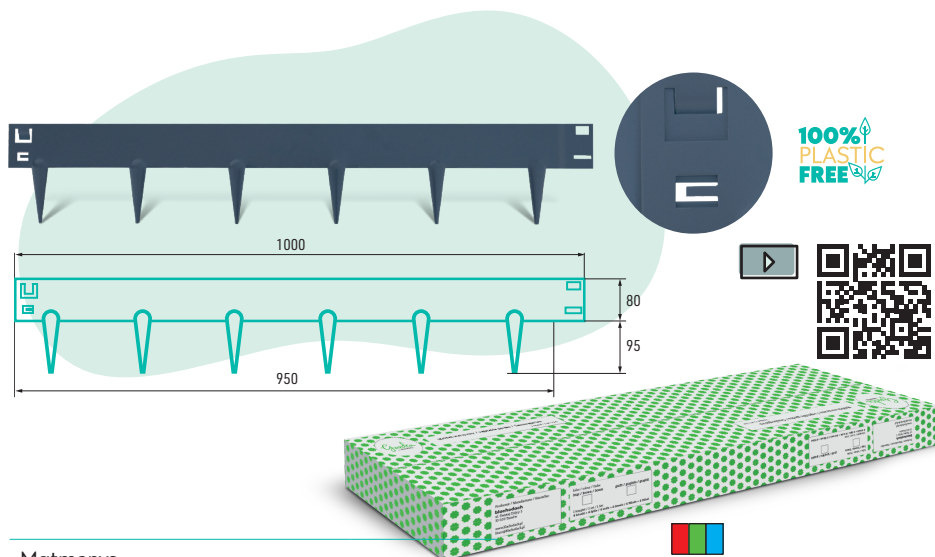
10

VEJOS APVADAS ZĀLĀJU APMALES MURUĀĀRIS

🇧🇷 Pagaminta iš dengto plieno lakšto, jī lengva surinkti ir išardyti, patvarus ir modernus. Visu pirmā, jūs galite labai paprastai nūstatyti savo žāliosios erdvės ribas.

🇧🇷 Izgatavots no pārklātas tērauda loksnes, tas ir viegli montējams un izjaucams, izturīgs un moderns. Pats galvenais, jūs varat noteikt savas zaļās zonas robežas ļoti vienkārši.

🇧🇷 Valmistatud kattekihiga lehtterasest, lihtne kokku panna ja lahti vōtta, vastupidav ja modernne. Vōid luua rohealale piirid vāga lihtsal viisil.



Matmenys
Izmēri
Mōdud

1000 × 80 mm

Vnt. skaičius pakuotėje
Gabalū skaits iepakojumā
Tūkiarv pakis

15



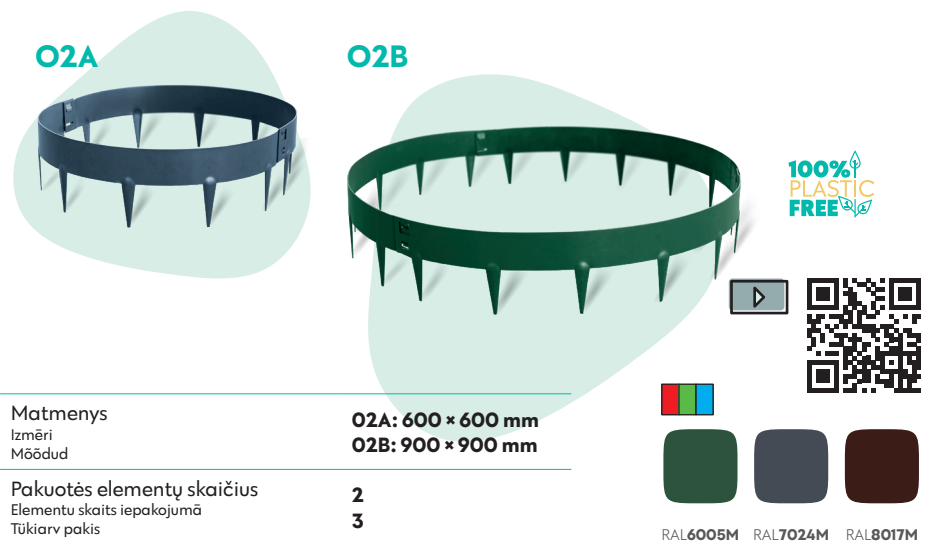
20

MEDŽIO APVADAS KOKA APMALES PUU ĀĀRIS

🇧🇷 Jie puikiai tinka jūsu medžių ir krūmų aplinkai bei vejai. Pagaminti iš dengto plieno lakšto, juos lengva surinkti ir išardyti, jie yra patvarūs ir modernūs.

🇧🇷 Tie ir lieliski piemēroti jūsu koku un krūmu apkārtnēi, kā arī zāliena norobežošanai. Izgatavoti no pārklātas tērauda loksnes, tie ir viegli saliekami un izjaukami, izturīgi un moderni.

🇧🇷 Sobib suurepāraselt puude ja pōōsaste keskkonna kujundamiseks ja muru piiride māāramiseks. Valmistatud kattekihiga lehtterasest, lihtne kokku panna ja lahti vōtta, vastupidav ja modernne.

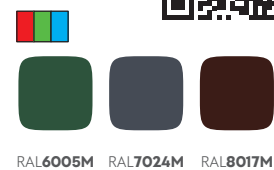


Matmenys
Izmēri
Mōdud

**O2A: 600 × 600 mm
O2B: 900 × 900 mm**

Pakuotēs elementū skaičius
Elementu skaits iepakojumā
Tūkiarv pakis

**2
3**





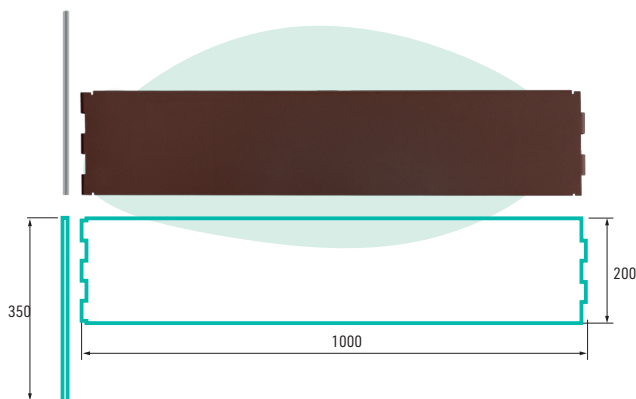


PAKELTA LYSVĒ DĀRŽEŅU DĀRŽS KÖÖGIVILJAAIAD

Modulinio sprendimo dėka kasmet galite pertvarkyti savo valdos aplinką arba užsiauginti sveikas daržoves savo šeimai.

Pateicoties moduļu risinājumam, jūs katru gadu varat pārveidot sava īpašuma apkārtni vai audzēt veselīgus dārzeņus savai ģimenei.

Moodulite abil võid ümber kujundada oma kinnistu või kasvatada igal aastal oma perele tervislikke köögivilju.



RAL7024M



RAL8017M



100%
PLASTIC
FREE

Matmenys

Izmēri
Mōōdud

1000 × 200 mm

Vnt. skaičius pakuotėje

Gabalu skaits iepakojumā
Tūkiarv pakis

4







MODULINIS ČERPIS SKARDOS LAKŠTAS

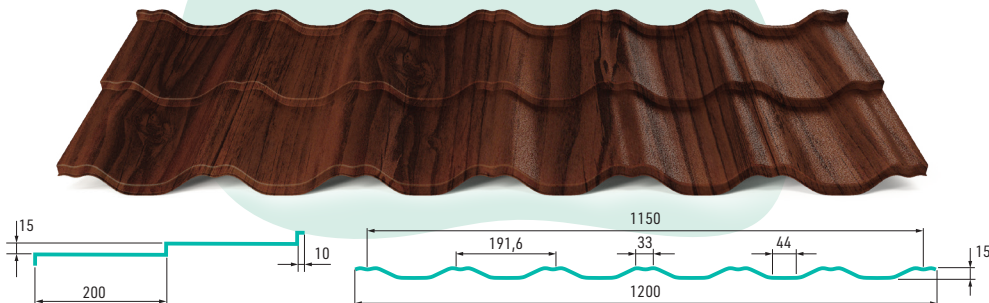
MODUĻU LOKSNE
MOODULPLEKK



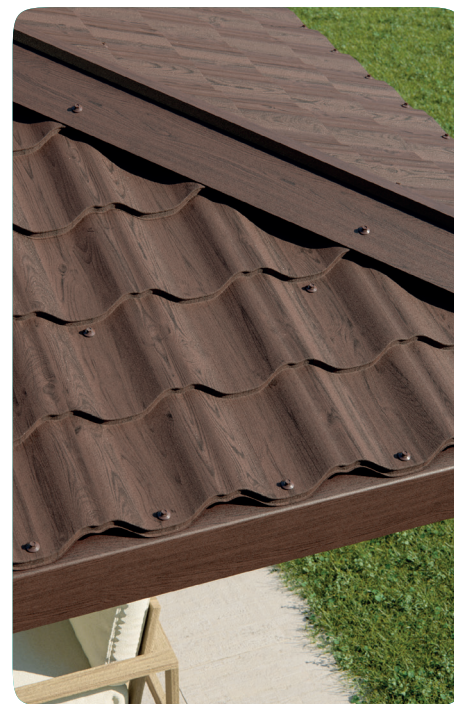
🇧🇷 Mūsu namu aplinka yra tokia pat svarbi, kaip ir pats namas. Čia leidžiame savo vasaros dienas, kur dažniausiai atsipalaiduojame po darbų. Mūsų pavėsinės, kotedžai sklypuose, priemiesčio vasarnamiai nusipelno geriausio stogo.

🇧🇷 Mūsu mājas apkārtnē ir tikpat svarīga kā pati māja. Šeit mēs pavadām savas vasaras dienas, kur bieži atpūšamies pēc darba. Mūsu lapenes, kotedžas uz zemes gabaliem, piepilsētas vasarnīcas ir pelnījušas labāko jumtu.

🇧🇷 Maja ūmbrus on sama oluline nagu maja ise. See on koht, kus veedame suvel oma päevi ja kus me vāga sageli pārst tōd lōogastume.



Īpresavimo aukštis Reljefa augstums Reljeefi pikkus	Moduļu skaicius 1 skyde Moduļu skaits Moodulite arv ūhes paneelis	1 vnt. ilgis 1 gab. garums Pikkus	Vnt. skaicius ant 1 padēklo Gabalu skaits uz 1 paletes Ūhikute arv pakis	m ² vienoje pakuotēje m ² daudzums vienā iepakojumā Kogus pakis
15 mm	2	41 cm	15	7.38





 Hornval tvorų sistema gaminama iš dengto plieno.

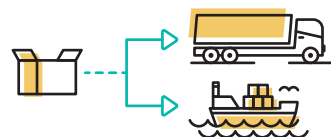
Tai užtikrina tvoros patvarumą daugeliui metų.

Mūsų projektuotojai paruošė Jums du pagrindinius segmentus, kurių ilgis 1990 mm ir aukštis 1200 bei 1500 mm. Segmentą sudaro aštuoni strypai.

Optiškai tai subalansuotas ir labai estetiškas sprendimas. Papildomai įvedame du pamatų aukščius 205 ir 285 mm. Segmentui, kurio aukštis 1500 mm rekomenduojama įrengti pamatą, kurio aukštis 285 mm.

Paruošto segmento transportavimas ir sandėliavimas tai tikras iššūkis. Todėl mūsų sistema pristatoma kartoninėse


pakuotėse. Jas lengvai galima transportuoti, net lengvuoju automobiliu, patogiai sandėliuoti, nes neužima daug vietos ir savarankiškai sumontuoti, nes montavimas yra paprastas.



Plieninė tvorų sistema

Tērauda žogu sistēma
Terapiirete sūsteem



 Hornval žogu sistēmas ir izgatavotas no pārklāta tērauda.


Tas nodrošina žoga izturību daudzu gadu garumā.

Mēs esam sagatavojuši jums divus pamata laidumus ar garumu 1990 mm un augstumu 1200 un 1500 mm.

Laidumā ir astoņas žogu sliedes.

No optiskā viedokļa tas ir līdzsvarots un ļoti estētisks risinājums. Papildus tiek ieviesti divi pamatu augstumi: 205 un 285 mm. Laidumam augstumā 1500 mm mēs iesakām uzstādīt 285 mm augstu pamatu.

Ģatavā laiduma transportēšana un uzglabāšana nav viegls uzdevums. Tāpēc mūsu sistēma tiek piegādāta kartona iepakojumā. To var ērti transportēt, pat ar vieglo automašīnu, ērti uzglabāt, jo tā neaizņem daudz vietas, un ir viegli montējams, jo to montāža ir ļoti vienkārša.

 Hornvali piirete sūsteem on valmīstatud kattekihiga terasest.

See tagab piirde vastupīdavuse paljudeks aastateks.

Meie disainerid on valmīstanud sinu jaoks kaks tūūplahendust, mille pikkus on 1990 mm ja 1200 mm kōrgusega 1500 mm.

Ūks lahendus sisaldab kaheksa siini.

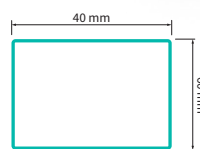
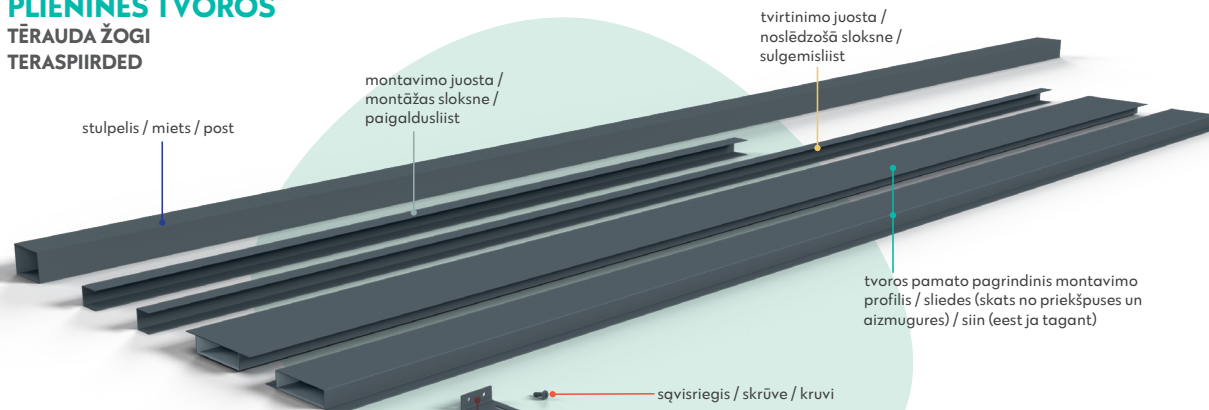
Optiliselt on tegemist tasakaalustatud ja vāga ilusa lahendusega. Lisaks pakume kahes erinevas kōrguses vundamente: 205 ja 285 mm. Kōrgusele 1500 mm soovītame vundamenti 285 mm.

Viimīstletud piirde transport ja ladustamine on tōeline vāljakutse. Sūsteem toimetatakse kohale kartongī sisse pakītuna. Neid on lihtne vedada īsegi sōīduautos, sest need ei vaja palju ruumi, samuti on neid lihtne īse kokku panna.

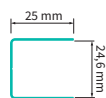


PLIENINĒS TVOROS

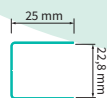
TĒRAUDA ŽOGI
TERASPIIRDED



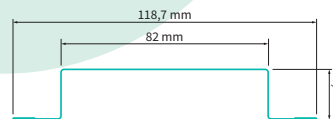
stulpas / miets / post



tvirtinimo profilis / noslēdzošā sloksne / sulgemisliišt



montavimo profilis / montāžas sloksne / paigaldusliišt



tvoros pagrindinis montavimo profilis / sliedes / siin

montavimo laikiklis / montāžas balsts / paigaldusklamber

tvirtinimo profilis / noslēdzošā sloksne / sulgemisliišt

tvoros pagrindinis montavimo profilis / sliedes / siin

montavimo profilis / montāžas sloksne / paigaldusliišt

montavimo laikiklis / montāžas balsts / paigaldusklamber

stulpas / miets / post



tvoros segmentas / laidums / vahekaugus

pamats / pamats / vundamend

Atstumas tarp pamato ir segmento visuose variantuose, kur numatyta pamatas / Attālums starp pamatu un laidumu visos variantos, kur ir paredzēts pamats / Vundamendi ja piirde vaheline kaugus kōikide variantide puhul, kus vundament on kasutusel

01.



Pagrindinis variants.

Segmentas, kurio ilgis 1990 mm ir aukštis 1200 mm /

Pamata opcija.

Laiduma garums 1990 mm un augstums 1200 mm /

Põhivariant.

Piirde pikkus 1990 mm ja kõrgus 1200 mm

02.



Variantas su žemu pamatu.

Segmentas O1 + pamatas, kurio ilgis 1990 mm ir aukštis 205 mm /

Opcija ar žemu pamatu.

Laidums O1 + pamats ar garumu 1990 mm un augstumu 205 mm /

Madala vundamendiga variant.

Piire O1 + vundament pikkusega 1990 mm ja kõrgusega 205 mm

03.



Variantas su aukštu pamatu.

Segmentas O1 + pamatas, kurio ilgis 1990 mm ir aukštis 285 mm /

Opcija ar augstu pamatu.

Laidums O1 + pamats ar garumu 1990 mm un augstumu 285 mm /

Kõrge vundamendiga variant.

Piire O1 + vundament pikkusega 1990 mm ja kõrgusega 285 mm

04.



Pagrindinis variants.

Segmentas, kurio ilgis 1990 mm ir aukštis 1500 mm /

Pamata opcija.

Laiduma garums 1990 mm un augstums 1500 mm /

Põhivariant.

Piirde pikkus 1990 mm ja kõrgus 1500 mm

05.



Variantas su aukštu pamatu.

Segmentas O4 + pamatas, kurio ilgis 1990 mm ir aukštis 285 mm /

Opcija ar augstu pamatu.

Laidums O4 + pamats ar garumu 1990 mm un augstumu 285 mm /

Kõrge vundamendiga variant.

Piire O4 + vundament pikkusega 1990 mm ja kõrgusega 285 mm

🌈 Mūsų tvorų sistemą gaminame net 7 medžio imitacijos spalvų, trijų pagrindinių RAL spalvų ir dviejų išskirtinių, primenančių šlifuoatą aliuminį "smoked grey" ir "smoked brown". Savo sistemai suteikiame 10 metų garantiją. Nepamirškite užregistruoti savo pirkimo mūsų internetinėje svetainėje. Tai būtina sąlyga, kad nupirktai prekei būtų suteikta garantija.

🌈 Mūsų žogu sistema ir piejama pat 7 krāsās, kas imitē koku, trīs RAL augstākās klases krāsās un divās, interesantās krāsās, kas atgādina matētu aluminiju: smoked grey/pelēka un smoked brown/brūna. Mūsu sistēmai mēs sniedzam 10 gadu garantiju. Neaizmirstiet registrēt savu pirkumu mūsų tīmekļa vietnē. Tas ir priekšnoteikums, lai mēs varētu sniegt garantiju jūsu iegādātajai precei.

🌈 Meie piirete süsteem on saadaval 7 puitu imiteerivas värvitoonis, kolmes RAL värvitoonis ja kahes huvitavas toonis, mis meenutavad harjatud alumiiniumi: suitsuhall ja suitsupruun. Anname süsteemile garantii 10 aastaks. Ära unustata registreerida oma ostu meie veebilehel. Nii saame pakkuda sinu osetatud tootele garantiid.



BERŽAS
BĒRZS
KASK



AUKSINIS AŽUOLAS
ZELTA OZOLS
KULDAMM



TAMSUS AŽUOLAS
TUMŠAIS OZOLS
TUME TAMM



MULTIGLOSS



TAMSUS VINČESTERIS
GAIŠAIS WINCHESTERI
WINCHESTERI TUME



UOSIS
PELNI
TUME TUHK



RAL 8017 MAT



RAL 7016 MAT



RAL 9005 MAT



SMOKED BROWN



SMOKED GREY



RAL 8028



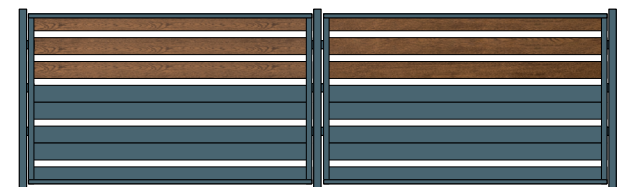
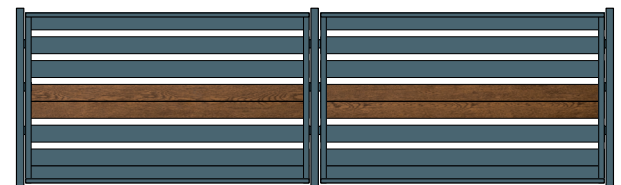
RAL 7016

segmentas / laidums / vahekaugus

pamatas / pamats /
vundamend

stulpelis /
miets /
post





BŪKITE DRASŪS IR EKSPERIMENTUOKITE SU SPALVOMIS.

JAUCIET KRĀSAS, IZMĒĢINIET DAŽĀDUS SLIEŽU IZKĀRTOJUMUS
SEGA VĀRVE MĀNGI SIINIDE KUJUNDUSEGA



🇳🇱 Jei jau pasirinkote Jus dominantį produktą norimos kokybės klasės ir spalvos, laikas pasidomėti kokia bus suteikta garantija.

Klasės simboliuje pateiktas skaičius nurodo garantinio laikotarpio trukmę metais. Taigi Prestige klasei taikomas 50 metų, De Luxe – 40 metų, Super Plus – 25 metų, Plus – 15 metų, o Standard – 10 metų

garantinis laikotarpis. 0,7 klasei, skirtai aukštos kokybės fasado skardos gaminiui taikomas 10 metų garantinis laikotarpis. Naujovė tai ekonominė klasė, skirta investicijoms su mažiausiais poreikiais.

Kai kurios spalvos prieinamos kelių kokybės klasių su skirtingais garantiniais laikotarpiais. Todėl verta apsvarstyti tinkamos klasės pasirinkimą.

Populiariausios spalvos prieinamos visų kokybės klasių.

Panašias į medieną spalvas rasite Standard klasėje, kuriai taikomas 10 metų apsaugos laikotarpis.



Gaminį išsirinkite pagal jo klasę, spalvą ir padengimą

Krāsa ar klasi. Izvēlamies produkta krāsu un tā klasi
Vārviklassid. Valime toote vārvi ja vārviklassi



🇳🇱 Kad izvēlēsities jums interesējošo preces veidu un tās krāsu, neaizmirstiet arī par kvalitātes klasēm, kurās šis produkts tiek ražots.

Skaitlis, kas ievietots klases simbolā, norāda garantijas perioda ilgumu, mērīts gados. Tātad Prestige klasei ir 50 gadu garantija, De Luxe – 40 gadu, Super Plus – 25 gadu, Plus – 15 gadu un standarta – 10 gadu garantija. 0,7 klasei, kas veltīta kvalitatīvu fasādes lokšņu ražošanai, tiek piešķirta 10 gadu garantija. Jaunums šajā jomā ir ekonomiskā klase kura ir vispieejamākā. Dažas krāsas ir pieejamas vairākās kvalitātes klasēs ar atšķirīgu garantijas laiku. Tāpēc ir vērts apdomāt atbilstošās klases izvēli.

Vispopulārākās krāsas ir pieejamas visās kvalitātes klasēs.

Kokam līdzīgas krāsas var atrast Standarta klasē, uz kuru attiecas 10 gadu aizsardzības periods.

🇳🇱 Kui oled juba valinud toote tüübi, millest huvitud ja selle värvi, on aeg vaadata toodete kvaliteediklasse.

Number klassi sümbolis näitab garantiiperiodi pikkust aastates. Prestige klassi puhul on garantiiperiood 50 aastat, De Luxe puhul 40 aastat, Super Plus puhul 25 aastat, Plus puhul 15 aastat ja Standard puhul 10 aastat. Kõrge kvaliteediga

fassaadipleki klass 0,7 tähendab garantiiperiodi 10 aastat.

Uudisena on saadaval säästutoode, mis nõuab kõige vähem investeringuid.

Mõned värvid kuuluvad mitmesse kvaliteediklassi, mille garantiiperiodi pikkus on erinev. Õige klasi valik vajab kaalumist. Kõige soositumad värvid on olemas kõikides kvaliteediklassides.





🇧🇪 Klasės pavadinimas PRESTIGE rezervuotas stogo dangoms, gaminamoms iš aukščiausios kokybės apvilktu norvegiško aliuminio. Apvilktu aliuminio lengvumas ir techniniai parametrai – tai revoliucija stogo dangų gamyboje. Tai išskirtinė klasė išskirtinei šiuolaikiškai stogo dangai, skirta reprezentacinio pobūdžio statyboms. Šioje klasėje mes siūlome modulines skardines čerpes.

🇧🇪 PRESTIGE klase ir rezervėta jumta segumiam, kas tiek ražoti no augstākās kvalitātes pārklātā norvēģu alumīnija. Pārklātā alumīnija vieglums un tehniskie parametri ir revolūcija jumta pārklājumu ražošanā. Tā ir ekskluzīva klase ekskluzīviem, moderniem jumtu klājumiem, kas ir ieteicama reprezentablām investīcijām. Šajā klasē piedāvājam moduļu jumtu plāksnes.

🇧🇪 PRESTIGE klass antakse kōrgeima kvaliteedi-ga Norra kattedihiga alumiiniumist valmīstatud katusematerjalidele. Kattedihiga alumiiniumi ker-gus ja tehnilised omadused on katusematerjalide tootmises uuenduslikud. See on ainulaadne klass ainulaadsetele modernsetele katusematerjalidele, mis on mōeldud esinduslikele arendustele. Selles klassis pakume katusemooduleid.



🇧🇪 **Swiss Ceramic** DE LUXE klasės skardos – pačių naujausių technologijų atspindys plieninių skardų gamyboje. Pagamintas iš aukščiausios kokybės plieno, apsaugoto ypač patvariomis apsauginėmis dangomis, šios klasės stogo dangas galima rekomenduoti ilgametei eksploatacijai elegantiško dizaino objektuose. DE LUXE klasės skardos pasižymi patikimu tvarumu ir patrauklia estetiška išvaizda.

🇧🇪 **Swiss Ceramic** DE LUXE klases loksnes ir vismodernāko tehnoloģiju prezentācija tērauda lokšņu ražošanā. Augstākās kvalitātes tērauda izmantošana, kas ir nodrošināts ar ļoti izturīgiem aizsargslāņiem, nodrošina to, ka šīs klases jumtu segumus droši var ieteikt ilglaicīgai lietošanai elegantos projektos. DE LUXE klases lokšņu īpašības ir ilgnoturība, kas nepieviļ un pievilcība no estētiskā viedokļa.

🇧🇪 **Swiss Ceramic** DE LUXE klassi lehed on lehtterase tootmise vii-manē sōna. DE LUXE klassi lehti iseloomustab vastupidavus ja ilus vālimus. Need on valmīstatud Šveitsi toorainest Swiss Ceramic.



🇧🇪 Kodėl ši klasė tokia ypatinga? Nes SUPER PLUS skardos storis – tai net 0,50 mm teigiamo nuokrypio (o tai storiausia skarda šiame rinkos segmente), kas daro ją dar standesnę ir stabilesnę.

🇧🇪 Kādēļ šī klase atšķiras uz plus? Jo SUPER PLUS loksnes biezums ir pat 0,50 mm pozitīvā tolerance – un tā ir visbiezākā loksne, kas ir pieejama šajā tirgus segmentā, kas padara to stingrāku un stabilāku.

🇧🇪 Mille poolest see klass silma paistab? Sest SUPER PLUS lehe paksus on kuni 0,50 mm, mis on pozitīivne tolerantants ning see on kōige ōhem plaat selles turusegmentis, mis on jāigem ja stabiilsem.



Turinčios 15 metų garantiją SUPER klasės skardos yra gaminiai, pasižymintys padidintais atsparumo parametrais ir aukštesniais estetiniais standartais. Rekomenduojamos įrengiant stogo dangas standartinėje statyboje. Puikiai tinka vietose, veikiamose nepalankių faktorių. SUPER klasės skardos – tai išskirtinio tvirtumo plienas, padengtas dar daugiau atsparumo jam suteikiančiais antikoroziniais sluoksniais ir estetinį vaidmenį atliekančiais dekoratyviniais dažais.

SUPER klasės loksnes ir pakļautas 15 gadu garantijai ar palielinātiem izturības parametriem un paaugstinātu estētisko standartu. Tās ir ieteicamas jumtu segumu realizēšanai standarta celtniecībā. Tās labi iederas vietās, kas ir pakļautas nelabvēlīgu faktoru iedarbībai. SUPER klasės loksnes ir augstas klases izturības tērauds apvienojumā ar pretkorozijas slāņiem, kas padara to izturīgu, un dekoratīvām lakām, kas pilda estētisku lomu.

SUPER lehtmētallile antakse 15-aastane garantii. Need on tooted, mille tugevusnāitajaid ja vālimust on tāiustatud. Tooteid soovitatakse katuselahendustena standardehituses. Need sobivad hāsti kohtadesse, kus esineb kahjulike faktorite mōju. SUPER plekk on kombinatsioon eriti tugevast terasest ja korrosioonivastastest kihtidest, mis kaitsevad seda ja toimivad dekoratiivlakina.



STANDARD klasės skardas galima kvalifikuoti kaip ekonominei grupei priklausančius gaminius. Šiems gaminiams būdingas geras atsparumas ir mažos įsigijimo kainos. Ypač rekomenduojami įrengiant ūkinių pastatų, stoginių ar garažų stogo dangas.

STANDARD klases loksnes ar pretkorozijas pārklājumu var kvalificēt ekonomisko izstrādājumu grupā. Šiem produktiem raksturīga laba izturība ar zemām iepirkuma izmaksām. Īpaši ieteicamas ir jumtu segumu realizēšanai, kas nodrošina saimnieciskās ēkas, nojumus vai garažus.

STANDARD klasi lehtteras, mida katab korrosioonivastane kiht, on soodsa hinnaga toode. Neid tooteid iseloomustab hea vastupidavus ja soodne ostuhind. Neid soovitatakse eriti majandushoonete, kuuride ja garaažide katusekattena kasutamiseks.



Klasė 0,7 – tai aukštos kokybės skardos pramoniniams objektams. Ši klasė rekomenduojama aukštos kokybės trapecinėms fasadinėms skardoms, kurių storis 0,7 mm.

Klase 0,7 ir augstas kvalitātes loksnes rūpnieciskai izmantošanai. Ši klase ir ieteicama augstas kvalitātes trapeces elevācijas loksneņ ar 0,7 mm biezumu.

Klass 0.7 on kõrge kvaliteediga lehtmētall tōõstuslikuks kasutuseks. Seda klasi soovitatakse 0,7 mm fassaadiplekina kasutamiseks.



Economy klasė tai biudžetinis sprendimas. Joje gaminame kelias trapecinių lakštų versijas.

Ekonomiskā klase ir budžeta risinājums. Tajā tiek ražotas vairāki trapecveida lokšņu veidi.

Economy klass on odav lahendus. Valmistame erinevaid trapecpleki variante.



ALUMINIS MATINIS / MATĒTA / MATT



RAL7016 RAL8017 RAL9005



BLIZGUS / SPĪDUMS / LÄIGE



RAL3011 RAL7016 RAL7024 RAL8004 RAL8017 RAL9005



Swiss Ceramic 

MATINIS / MATĒTA / MATT



RAL3005 RAL7016 RAL7024 RAL8004 RAL8017 RAL8019 RAL9005



RAL7016 RAL8004 RAL8017 RAL9005



BLIZGUS / SPĪDUMS / LĀIGE



RAL3005 RAL3009 RAL3011 RAL5010 RAL6005 RAL7016 RAL7024 RAL7035 RAL8004 RAL8017



RAL9002 RAL9005 RAL9006 RAL9007 RAL9010 ALUCINKAS ALUCINKS ALUTSINK CINKO DANGA CINKOTS TSINK

MATINIS / MATĒTA / MATT



RAL3005 RAL3009 RAL3011 RAL6020 RAL7016 RAL7024 RAL8004 RAL8017 RAL8019 RAL9005



BLIZGUS / SPĪDUMS / LĀIGE



RAL3005 RAL3011 RAL7016 RAL8017 ALUCINKAS ALUCINKS ALUTSINK CINKO DANGA CINKOTS TSINK

MATINIS / MATĒTA / MATT



RAL7016 RAL8017 RAL9005

MEDŽĪO IMITACIJA / KOKAM LĪDŽĪGAS KRĀSAS / PUU-TAOLISED VĀRVID



BĒRŽAS
BĒRŽS
KASK

AUKSINIS
AŽUOLAS
ZELTA OZOLS
KULDTAMM

TAMSUS
AŽUOLAS
TUMSAIS OZOLS
TUME TAMM

MULTIGLOSS

TAMSUS
VINČESTERIS
DUNKLE
WINCHESTER
TUME

UOSIS
PELNI
TUME TUHK

SMOKED
BROWN

SMOKED
GREY



BLIZGUS / SPĪDUMS / LĀIGE



RAL3011 RAL5010 RAL7016 RAL7024 RAL8004 RAL8017



RAL9002 RAL9006 RAL9005 ALUCINKAS ALUCINKS ALUTSINK CINKO DANGA CINKOTS TSINK

KĀ REIŠKIA SIMBOLIAI 3D FORMAT, MODULE VERSION IR LONG VERSION?

KO NOZĪMĒ SIMBOLI 3D FORMĀTS, MODUĻI
„VARIANTS” UN „GARĀIS VARIANTS”?
MIDA TĀHENDAVAD SŪMBOLID 3D FORMAAT,
MOODULVARIANT JA PIKK VARIANT?

 Prie mūsu gaminių rasite tokį simbolį.



Kā jis reiškia?

Apatinis lakšta kraštas nupjautas prie pat krašta, tādēļ ant stoga nesimato lakštų sujungimo vietų.

Tai turi keletu prievallumu.

Be dar didesnio, optinio panašuma ī tradicinē stoga daņģā, użķerta ķēliā vandenš pūtimui po lakštū ir korozijas židiniu susidarymui.

 Iegādājoties mūsu produktus noteikti sastapsiet šādus simbolus.

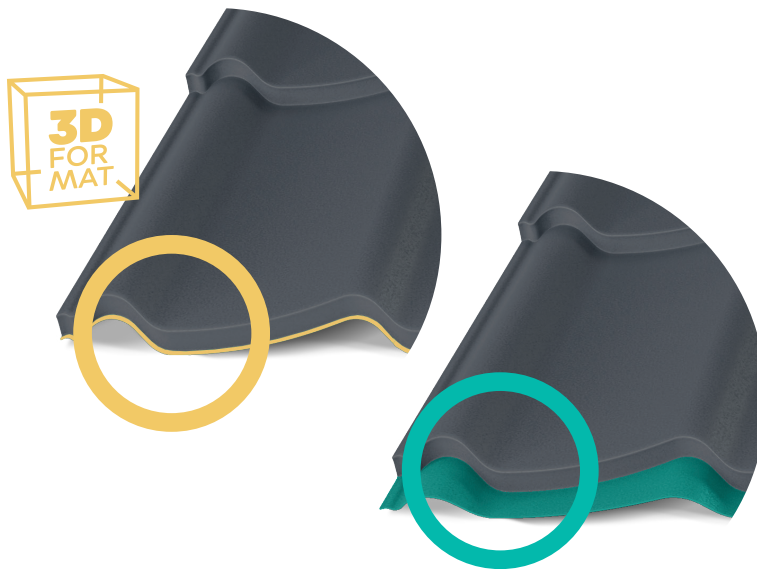


Ko tie nozīmē?

Lokšnes apakšējā mala tiek nogriezta pie pašas apmales, pateicoties kam uz jumta nav redzami lokšņu savienojumi.

Tam ir vairākas priekšrocības.

Papildus vēl lielākai, optiskajai līdzībai ar tradicionālo jumta dakstiņu, tas novērš ūdens iekļūšanu zem lokšnes un korozijas centru veidošanos.



STANDARTINIS PJOVIMAS
STANDARTA GRIEŠANA / STANDARDLÖIGE

 Vōid leida toodetelt sellise sūmboli.



Mida see tāhēndab?


Lehe alumine āār on āra lōigatud nurga kohast, nīi et katusel ei ole nāha lehtede ūhēnduskohta.

Sellel on mitmeid eeliseid.

See ei meenuta mitte ūksnes optiliselt traditsionilisi katusekive, vaid takistab ka vee tungimist katuse alla ja korrosioonikāhjustuste teket.

PRODUKTŲ TRANSPORTAVIMAS

PRODUKTU TRANSPORTĒŠANA / TOODETE
TRANSPORT

 Kataloge pažymējome preces infografikomis, kuriose nurodomi transportavimo būdai. Dalis mūsų gaminių pasieks Jus ant euro-padėklų, specialių medinių padėklų ar lentų, tačiau nemaža grupė bus pristatyta Jums kartoninėse dėžėse.

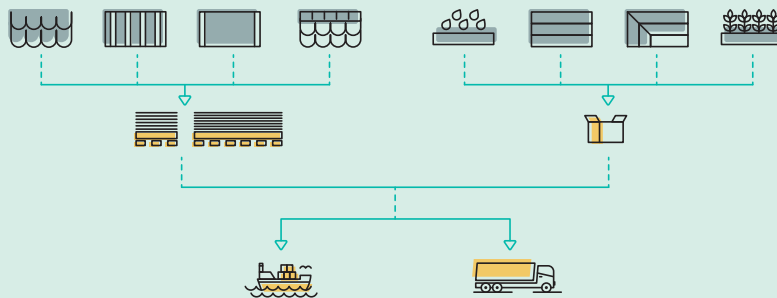
Taigi modulinė stogo danga (Module Version) siunčiama ant euro-padėklų. Lakštai apsaugoti specialiu tam skirtu polistirolo tarpikliu. Lakštai sudėti ant padėklo, surišti juosta ir uždengti dangteliu. Visuma įvyniojama į tamprią (stretch) foliją.


Stogo dangos pjaunamos pagal matmenis (Long Version), dėl skirtingo lakštų ilgio, siunčiame ant specialių medinių padėklų. Tarp lakštų dedame poliuretano putas ir sandarinimo foliją, visumą apsaugome tampria (stretch) folija. De Luxe klasėje lakštus papildomai apsaugome kartoniniais kampainiais. Alucinko, cinkuotus, 0,7 ir Standard klasės stogo dangas siunčiame Jums ant medinių padėklų. Lakštus atskiriame sandarinimo folija, o visumą apvyniojame tampria folija.

Dalį gaminių siunčiame apsauginėje folijoje: stogų priedus ar kai kuriuos lataukų sistemos elementus.

Modulinę skardą G1, sofitus, fasado plokštes, Garden by Hornval prekės ženklą gaminius gausite kartoninėse pakuotėse.

Priklausomai nuo Jūsų buvimo vietos, savo gaminius siunčiame jūros arba sausumos transportu. Mažesnius užsakymus pristatome kurjeriu.



 Katalogā preces tika atzīmētas ar infografikām, kas attēlo transportēšanas veidus. Daļa no mūsu produkcijas Jums tiks piegādāta uz eiropaletēm, koka speciālajām paletēm vai dēļiem, savukārt liela grupa jums tiks piegādāta iepakota kartona kastēs.


Tāpat moduļu tērauda jumta dakstiņi (Module version) tiek piegādāti uz eiropaletēm. Loksnes ir nostiprinātas ar īpašu polistirola starpliku. Loksne tiek uzlikta uz paliktņa, pārsieta ar lenti un pārklāta ar vāku. Viss tiek ietīts pakošanas plēvē.

Metāla jumta dakstiņi, kas sagriezti pēc izmēra (Long Version), atšķirīgā lokšņu garuma dēļ tiek piegādāti uz speciālām koka paletēm. Loksnes tiek pārklātas ar poliuretāna putām starplika foliju, un viss tiek nostiprināts ar iepakojšanas plēvi. Turklāt De Luxe klasē loksnes ir nostiprinātas ar kartona stūriem. Alucinka, cinkotas loksnes, klase 0,7 un Standarta klase tiks jums piegādātas uz koka paletēm. Loksnes tiek atdalītas ar starpliku foliju un viss nostiprināts ar pakošanas plēvi.

Daži produkti tiek piegādāti aizsargplēvē: jumta piederumi vai daži notekcauru sistēmas elementi.

G1 moduļu loksnes, sofiti, fasādes paneļi, Garden by Hornval produkti tiek piegādāti kartona iepakojumos.

Atkarībā no jūsu atrašanās vietas produkti tiek piegādāti ar jūras vai sauszemes transportu. Mazākus pasūtījumus piegādās kurjers.

 Katalogois on toodete juures transpordiliike tähistavad märgid. Mõned meie tooted saab kohale toimetada euroalustel, erilistel puitalustel või laudadel ja päris paljud tooted toimetame kohale kartongi pakituna.

Moodulid saadetakse kohale euroalustel. Lehed on toetatud erilise polüstürooliga. Leht pakitakse alusele, kinnitatakse teibiga ja kaetakse kaanega. Kogu pakk mähitakse venivasse kilesse.


Mõõtu lõigatud katuseplekk (pikk variant) toimetatakse lehtede erineva pikkuse tõttu kohale erilistel puitalustel. Lehed eraldatakse üksteisest poliüuretaanvahu ja kilega, kogu pakk mähitakse venivasse kilesse. Lisaks kindlustatakse De Luxe klassi lehed kartongist nurkadega. Alutsingist ja tsingitud plekist lehed, 0,7 ja Standard klassi tooted saavad puidust alustel. Eraldame lehed üksteisest vahekilega ja pakime kogu paki venivasse kilesse.

Mõned tooted saadetakse kaitsekile sees nagu katusearvikud ja mõned rennisüsteemi elemendid.

G1 moodul, soffitid, fassaadipaneelid ja Garden of Hornval tooted saavad kartongpakendis.


Sõltuvalt sinu asukohast toimetame tooted kohale meritsi või maismaatranspordiga. Väiksemad tellimused toob kohale kuller.



 **MODULE VERSION** klasē tai moduliniai lakštai, kuriuos sudaro vienas arba du reljefiniai moduliai.


Šis stogo dengimo tipas turi daug privalumų.

1. Sumažina atliekų kiekį dengiant sudėtingus stogus.
2. Maži lakštai pristatomi ant euro-paldėklų, todėl stogo sandėliavimas prieš montavimą yra labai paprastas.
3. Visi moduliniai lakštai kerpami 3D FORMAT metodu.
4. Lengvo ir mažo lakšto transportavimas ant stogo yra saugesnis ir greitesnis.

 **MODULE VERSION** klase ir modulu loksnes, kas sastāv no viena vai diviem reljefa moduļiem.

Šim jumta materiāla veidam ir vairākas priekšrocības.

1. Samazina atkritumu daudzumu, klājot sarežģītus jumtus.
2. Nelielas loksnes tiek piegādātas uz eiropalotes, tāpēc jumta uzglabāšana pirms montāžas ir ļoti vienkārša.
3. Visas modulu loksnes tiek izgrieztas ar 3D FORMAT metodi.
4. Vieglo un mazo lokšņu nogāde uz jumtu ir drošāka un ātrāka.


 **MODULE VERSION** klass hõlmab mooduleid, mis koosnevad ühest või kahest reljefsest moodulist.


Sellistel katusematerjalidel on mitmeid eeliseid.

1. Minimaalne jäätmete hulk terviklike katuselahenduste paigaldamisel.
2. Väikesed lehed toimetatakse kohale euroalusesel, katuse ladustamine enne paigaldust on väga lihtne.
3. Kõik moodulid on lõigatud 3D FORMAT meetodil.
4. Kergete ja väikeste lehtede katusele toimetamine on turvalisem ja selleks kulub vähem aega.



LONG VERSION klasē tai stogo danga kerpama pagal tam tikrą dydį.

 **LONG VERSION** klase sastāv no loksņēm, kas sagrieztas noteiktā izmērā.

 **LONG VERSION** klass on erimõõtu lõigatud lehtmetail.

HORNVAL

Dept. East Europe:

Tomasz Majka
tomasz.majka@hornval.eu

Dept. West Europe:

Lukasz Świątek
lukas.swiatek@hornval.eu

Garden by Hornval:

Tomasz Urbanski
tomasz.urbanski@hornval.eu

Marketing & e-commerce:

Agnieszka Bochnak
agnieszka.bochnak@hornval.fr



EVERY- THING ABOUT YOUR ROOF



WWW.HORNVAL.EU

