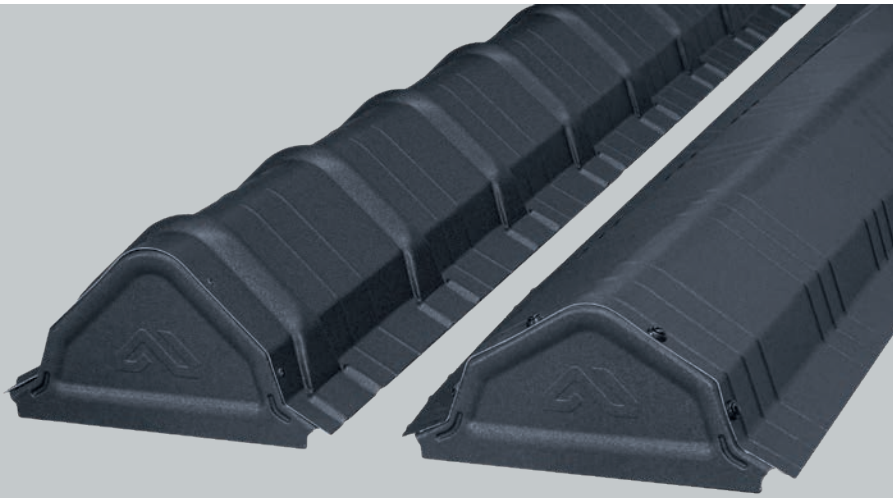




Budmat.

Moduliniai Stogai

INOVACIJOS



GSM-TOP ir GSM-FLAT kraigų dangteliai

Naujiena pasiūlyme

Kraigo elementų tvirtinimas sijos galuose. Užtikrina estetišką ir funkcionalią stogo apsaugą išlaikant medžiagos vientisumą.

Savybės ir privalumai

- Išskirtiniai gamykliniai GSM-TOP ir GSM-FLAT kraigo dangteliai.
- Dviejų tipų dangteliai naudojami šoninio ar įstrižo kraigo uždarymui.
- Formos pritaikytos GSM-TOP ir GSM-FLAT kraigams, todėl nėra būtinybės savarankiškai lankstyti elementų statybvietėje.
- Greitas ir paprastas elementų montavimas 4,8x19 varžtais arba dengtomis kniedėmis.
- Atlikta iš vieno elemento gilaus šampavimo procese.
- Pasižymi idealiu profiliavimu ir dekoratyvine forma.
- Aukštos kokybės medžiagos ir produkto atlikimo tikslumas garantuoja puikią, patvarią ir itin estetišką stogo apdailą.
- Suderinamumo ir spalvų atitikimo su GSM-TOP ir GSM-FLAT kraigais garantija.
- Elementai yra neatskiriama likusių stogo lankstinių dalių.

+370 37 370657

budmat.com

Kraigo dangtelis GSM-TOP



Plotis	248 mm
Aukštis	142 mm
Gylis	35 mm
Skardos storis	0,5 mm
Medžiaga	Plienas S280 <small>Cinkuotas Z275 su organinėmis dangomis X-MATT BT SP30 D-MATT SP35</small>
Kiekis pakuotėje	10 vnt.
Spalvos	8

Kraigo dangtelis GSM-FLAT



Plotis	272 mm
Aukštis	125 mm
Gylis	35 mm
Skardos storis	0,5 mm
Medžiaga	Plienas S280 <small>Cinkuotas Z275 su organinėmis dangomis X-MATT BT SP30 D-MATT SP35</small>
Kiekis pakuotėje	10 vnt.
Spalvos	8

Prieinamos spalvos

X-MATT BT SP30
Juoda 015/RAL 9005
Grafito 455/RAL 7024
Ruda 384/RAL 8017

D-MATT SP35
Juoda RAL 9005
Grafito RAL 7024
Ruda RAL 8017
Molio RAL 8004
Antracito RAL 7016

Kraigo dangtelio montavimo instrukcija

Laikykitės visų galiojančių sveikatos apsaugos ir darbo saugos taisyklių.

Darbo metu visada dėvėkite apsauginius drabužius ir apsaugines pirštines. Venkite sąlyčio su aštriais skardos briaunomis. Judėdami ir dirbdami ant stogo būkite labai atsargūs. Montuojant naudokite apsauginį lyną ir batus su minkštu padu.



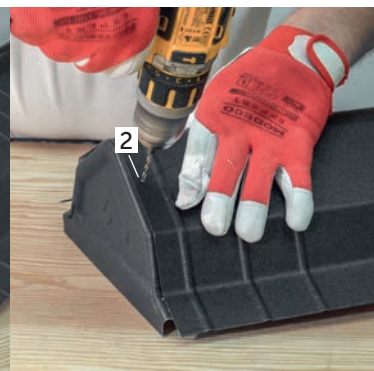
1

Pritaikykite kraigo dangtelį stumdami jį po kraigu.



2

Išgręžkite kraige 2 skylutes [1], [2] perimetre, viršuje.



3

Išgręžus, pritvirtinkite dangtelį prie kraigo varžtais [1], [2] arba dengtomis kniedėmis.



2



4

Tada išgręžkite dar dvi skylutes [3], [4] perimetre, šonuose.



4



5

Išgręžus, pritvirtinkite dangtelį prie kraigo dviem sekančiais varžtais [3], [4] arba dengtomis kniedėmis.



4



Aprašytas montavimo metodas taikomas GSM-FLAT kraigo dangteliui.

Taip pat atliekamas GSM-TOP kraigo dangtelio montavimas.

NUSKENUOKITE QR KODĄ IR
PAŽIŪRĖKITE VAIZDO ĮRAŠĄ SU
MONTAVIMO INSTRUKCIJA

