



Budmat.

Modulinės Stogo Dangos

NAUJIENA



Naujiena pasiūlyme

Drift - universalios modulinės apatinės ir išorinės vėjalentės

Tikslūs stogo šlaitų šoninių kraštų užbaigimo elementai universaliam naudojimui ant kiekvieno stogo, nepriklausomai nuo stogo dangos tipo.

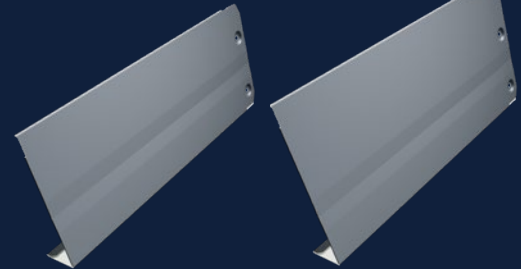
Privalumai ir savybės

- Plienas – aukščiausios kokybės medžiaga, užtikrinanti ilgą patvarumą.
- Iš anksto suformuotos montavimo kiaurymės ir taurelės – mūsų patentuotas sprendimas, užtikrinantis tikslų ir greitą montavimą.
- Naujoviškas Z užraktas – tiksliai, slankiojanti jungtis, dėl kurios montavimo varžtai visiškai paslepiami, o jungtys yra patvarios ir estetiškos.
- Išilginės V formos briaunos – suteikia papildomo standumo ir patrauklią išvaizdą.
- Kraštų užlenkimai – užtikrina spalvų vienodumą ir vientisumą įspūdingą, panaikina kraštų "blizgesio" efektą.
- 35 cm dengimo ilgis atitinka plieninių stogo dangų modulio matmenis, užtikrinančius stogo plokštumos harmoniją.
- Produkto gamybos tikslumas užtikrina idealią, patvarią ir itin estetišką apdailą.
- Garantuojamas suderinamumas ir spalvų vientisumas su stogo danga.
- Šis elementas yra neatskiriama likusių modulių apdailos elementų dalis.

Universalios modulinės apatinės vėjalentės

Drift 150

Drift 180



Bendras ilgis	384 mm	384 mm
Dengimo ilgis	350 mm	350 mm
Aukštis	150 mm	180 mm
Gylis	40 mm	40 mm

Universalios modulinės išorinės vėjalentės

Drift 224



Bendras ilgis	381 mm
Dengimo ilgis	350 mm
Aukštis	224 mm
Gylis	32 mm

i Drift vėjalentės gali būti: kairinės (K) ir dešininės (D)

Skardos storis	0,5 mm
Medžiaga	Plienas S280 Cinkuotas Z275 su danga X-MATT BT SP30, D-MATT SP35, Ultramat
Kiekis pakuotėje	20 vnt
Spalvos	8

X-MATT BT SP30

Juoda 015 H/RAL 9005
Grafito 455 H/RAL 7016

D-MATT SP35

Juoda RAL 9005
Ruda RAL 8017
Antracito RAL 7016

Ultramat

Juoda RAL 900
Ruda RAL 8017
Antracito RAL 7016

+370 37 370657
budmat.com

